

Mile Boban

OD IVAN PLANINE DO BLEIBURGA (26. dio)

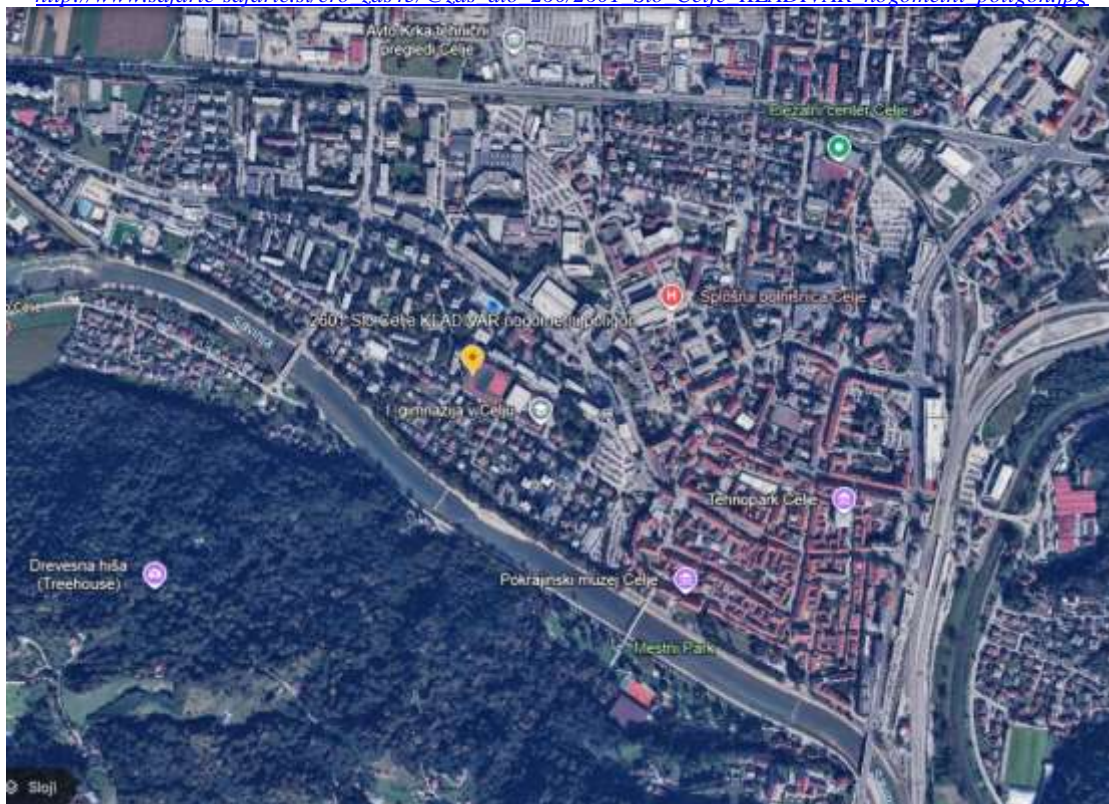
http://www.safaric-safaric.si/zds@@@/Zzx_POVEZNICE.htm
 UVOD U OPIS – “OD IVAN PLANINE DO BLEIBURGA” – DRINA br. 2 1963. (2.dio) – Otporaš
<https://otporas.com/uvod-u-opis-od-ivan-planine-do-bleiburga-drina-br-2-1963-2-dio/>

OD IVAN PLANINE DO BLEIBURGA - 26. nastavak

11. svibnja

Zavladavši Celjem odmah poslije prolaska posljednjih hrvatskih četa, partizani su ovoga dana zaustavljali zakašnjele dijelove raznih prispjevajućih kolona. Organizirali su odmah dva logora. Jedan na športskom igralištu u samome gradu (**AD Kladivar - dragutin**) (2601 Slo Nogometni stadijon KLADIVAR), a drugi u selu Teharju, 4,6km. od grada. Logor u Teharju (2602 Slo Teharje) služio je kao prihvašite za zarobljene zakašnjele skupine iz Hrvatske, kao i za kolone smrti, koje su već nakon par dana počele stizati od Dravograda (2603 Slo Dravograd).

http://www.safaric-safaric.si/cro_zds45/@zds_dio_260/2601_Slo_Celje_KLADIVAR_nogometni_poligon.jpg



http://www.safaric-safaric.si/cro_zds45/@zds_dio_260/2602_Slo_Teharje_Celje.jpg



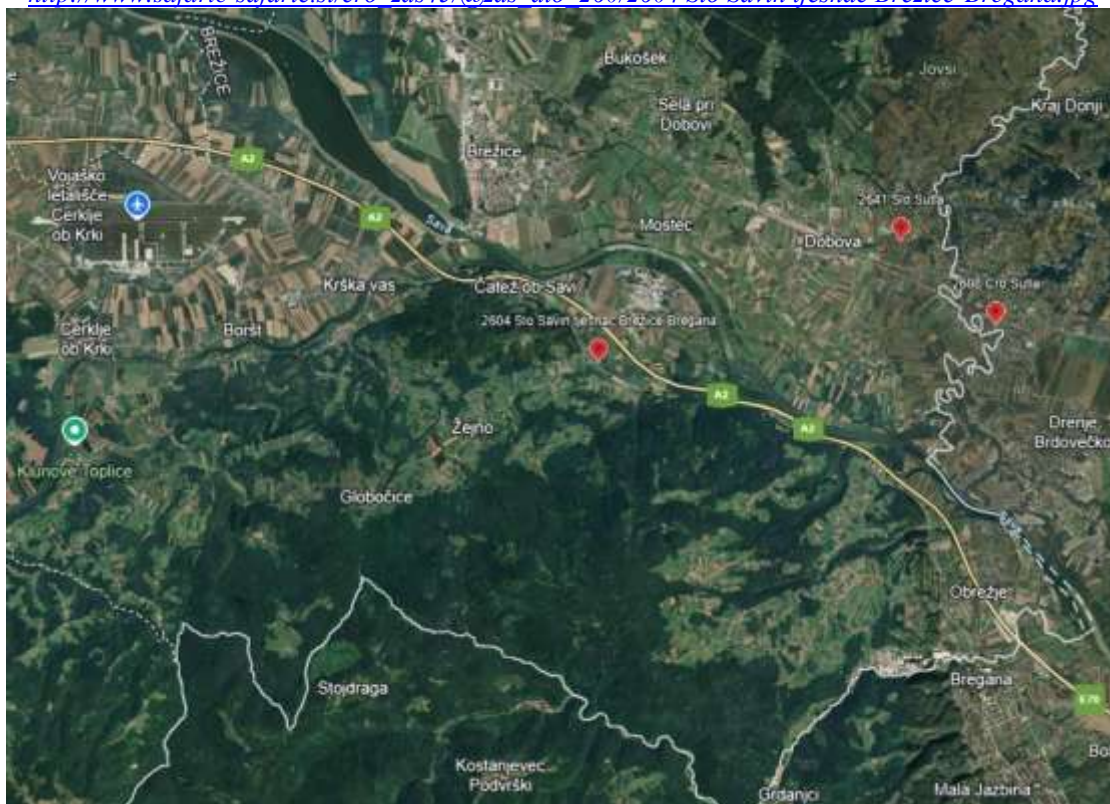
http://www.safaric-safaric.si/cro_zds45/@zds_dio_260/2603_Slo_Dravograd.jpg



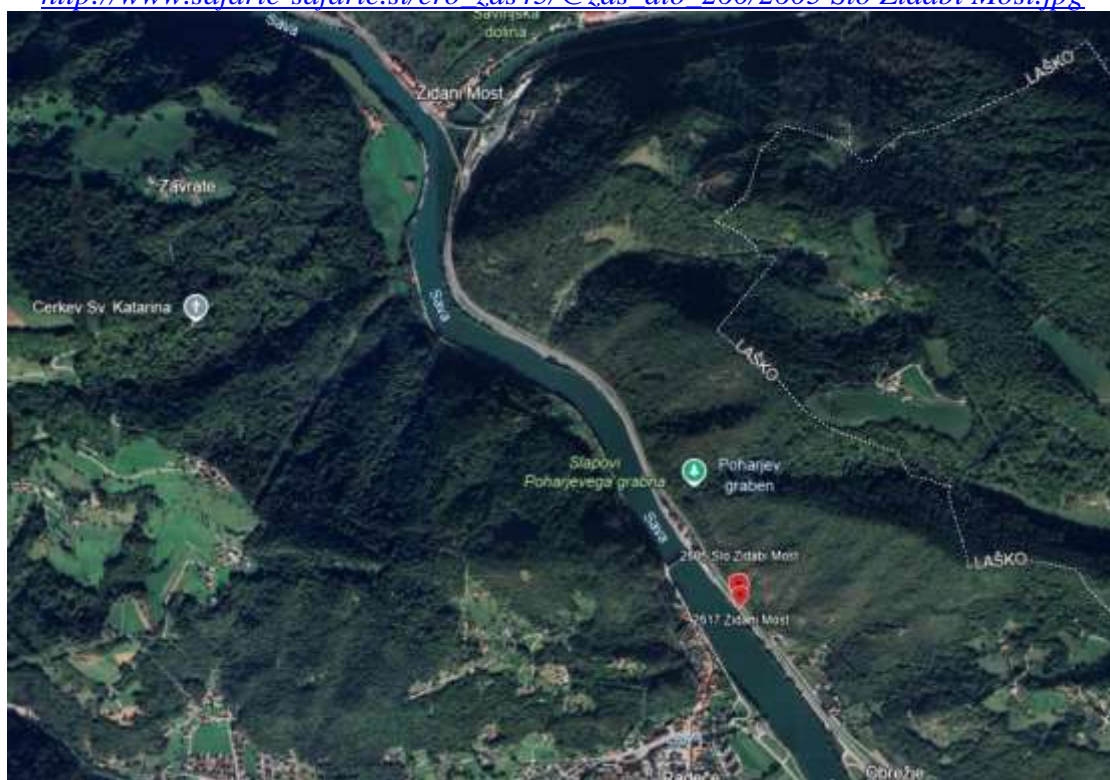
Za jednu veliku skupinu od svega 70.000 osoba bilo je kobno u njenom daljem povlačenju i sudbini to, što su joj partizani presjekli put. Znajući za zapreku, ona je usporavala brzinu kretanja. Ocrtavalo se partizansko opkoljavanje svakoga koraka sve više i pod tim zaprekama teklo je njezino dalje povlačenje.

Krak savskom dolinom sa svojom zalaznicom u **Savin tjesnac** ? (2604 Slo Savin tjesnac ?), tokom ovoga dana manje uznemirivan do Zidanoga Mosta (2605 Slo Zidabi Most), na ovome je bio napadan po partizanima, pristiglim od Celja (2606 Slo Celje) i Ljubljane (2607 Slo Ljubljana). Partizani su bili od prije držali zaposjednute okolne visine, taktički vrlo dobro postavljeni.

http://www.safaric-safaric.si/cro_zds45/@zds_dio_260/2604_Slo_Savin_tjesnac_Brežice-Bregana.jpg



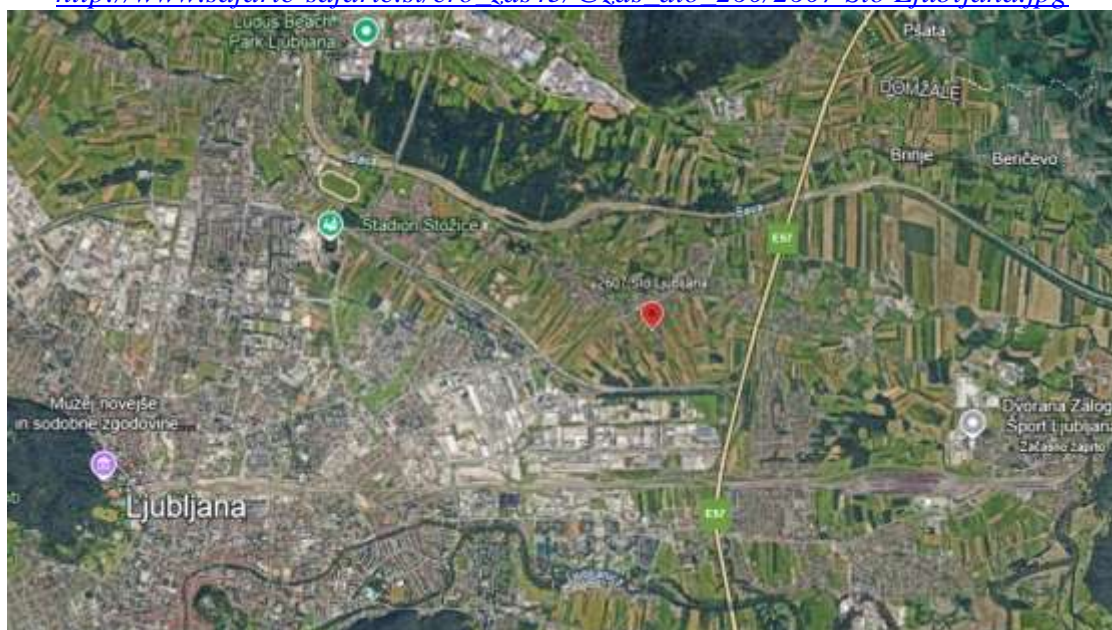
http://www.safaric-safaric.si/cro_zds45/@zds_dio_260/2605_Slo_Zidabi_Most.jpg



http://www.safaric-safaric.si/cro_zds45/@zds_dio_260/2606_Slo_Celje.jpg



http://www.safaric-safaric.si/cro_zds45/@zds_dio_260/2607_Slo_Ljubljana.jpg



Poslije proboja glavnine na 9. svibnja, **dva dana kasnije na istim položajima razvila se je nova borba**. Ovaj krak bio je jačine od oko 5.000 vojnika, ali većinom s lakim naoružanjem, iako najviše automatskim. Sva puta prema sjeveru od generala Luburića bila je dostavljena zapovijed: "**Ili proći živi, ili pasti junački mrtvi!**" Vojska, kao i za vrijeme cijeloga rata, poslušala je zapovijed vojničkog zapovjednika, a u ovom slučaju i toliko autoritativnog. Pod zaštitu vojske bilo se je uteklo i par tisuća građana. Povala se teška borba prsa u prsa. Partizana je bilo dvostruko više. Borba je trajala 6 sati, i to u noći između 11. i 12. svibnja do pred zoru. Tu je palo oko **500 hrvatskih vojnika**, koji su ležali izmiješani s **mrtvim partizanima**, čiji su gubitci iznosili dvostruko

više od hrvatskih. (Iz sadržaja, što je u "Zapisnik" dao Dragutin Schlat na 9. srpnja 1961. u Clevelandu, Ohio, USA.)

(Ovakvi zapisi bes podloge koji nema nikakvu loakciju su upitni ili nikakvi - dragutin).

Krak dolinom Sutle (2608 Cro Sutla), dosegao je i zadržao se na prostoru: s Podsreda (2609 Cro Podsreda) - s. Sv. Peter (2610 Cro Sveti Peter) - s. Pilštanj (2611 Slo Pilštanj Šentjur), odakle dalje nije ni krenuo. Zaglavivši se tu, dijelovi hrvatskih divizija, od kojih je taj krak bio sastavljen, opirali su se partizanskim navalama nekoliko dana i na koncu bili razbijeni. Gradjanski izbjeglice međjutim rasipali su se po još širem prostoru, nego vojska. Već su pomišljali na povratak u domovinu.

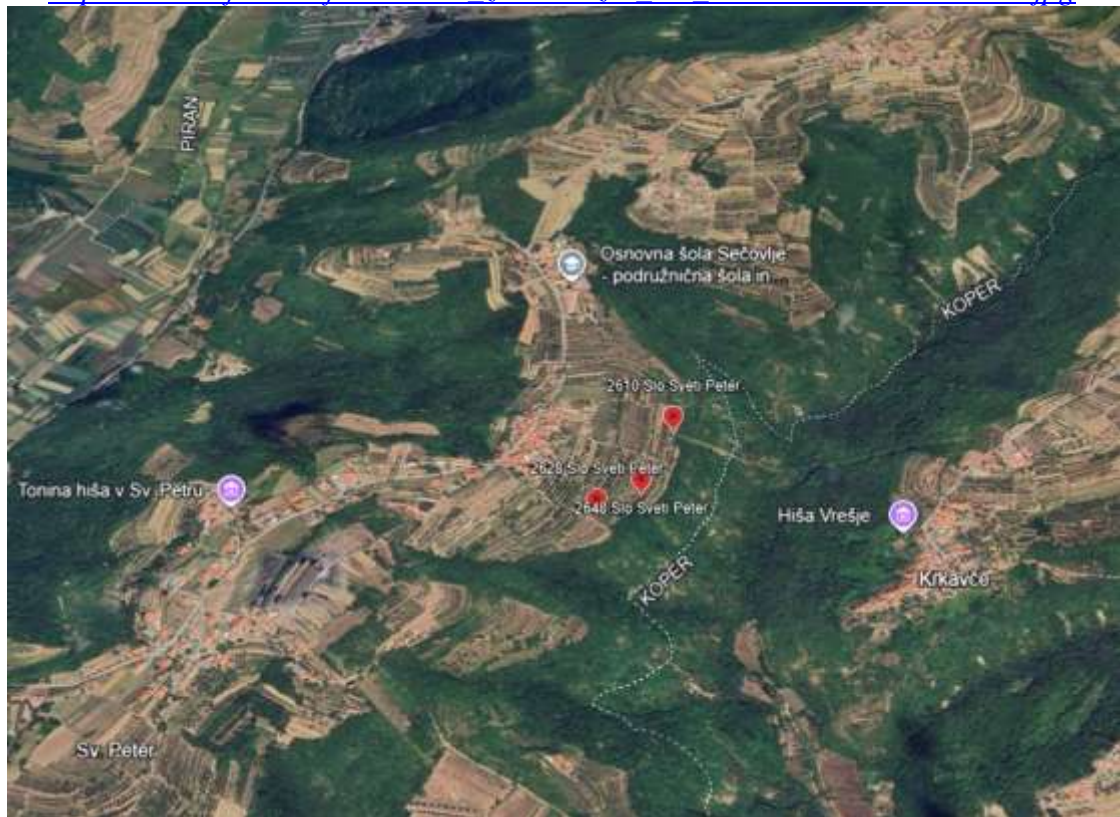
http://www.safaric-safaric.si/cro_zds45/@zds_dio_260/2608_Cro_Sutla.jpg



http://www.safaric-safaric.si/cro_zds45/@zds_dio_260/2609_Cro_Podsreda.jpg



http://www.safaric-safaric.si/cro_zds45/@zds_dio_260/2610_Slo_Sveti_Peter.jpg



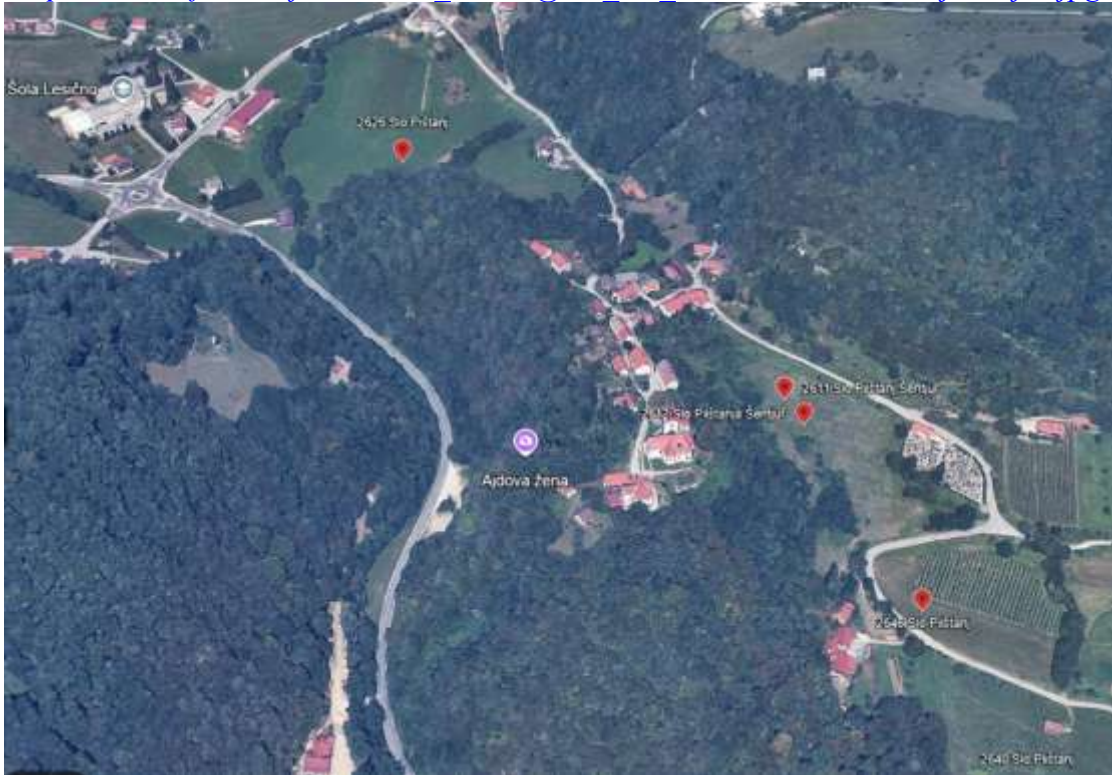
http://www.safaric-safaric.si/cro_zds45/@zds_dio_260/2611_Slo_Pilštanj_Šentjur.jpg



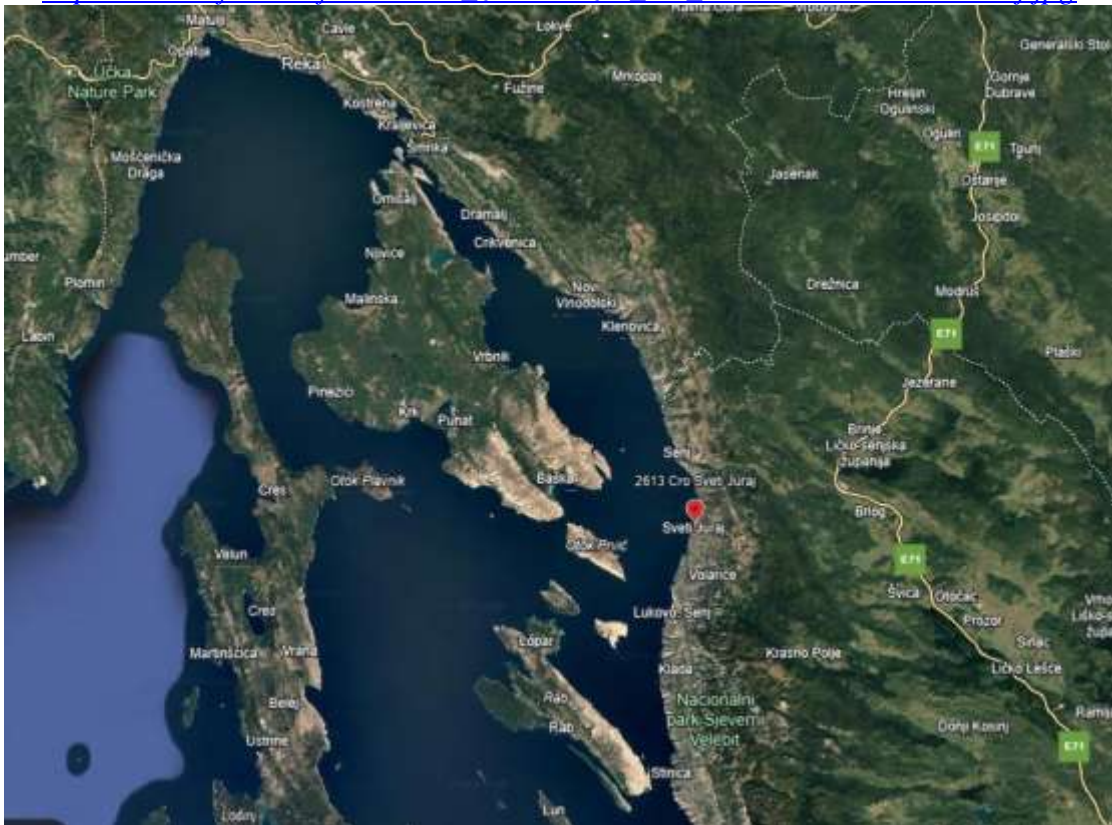
(Iz ovih posljednjih nekoliko redova nikako ne mogu odrediti ili ustvrditi gdje su bili ti strašni sukobi?, a isto tako ja nemam skoro nikakve posebne podatke grobišta tih žrtava - **dragutin**).

Jedna skupina od 5.000 vojnika ipak se je bila probila noću između 10. i 11. svibnja preko Pilštanja (2612 Slo Pilštanj) - Sv. Jurja (2613 Cro Sveti Juraj) čak do s. Podplata (2614 Slo Podplat), sjeveroistočno od Celja, gdje je u toku ovoga dana bila po 16. partizanskoj diviziji razbijena i većim dijelom zarobljena. **Zarobljenici su odmah bili odvedeni u Celje, te razdijeljeni u logore, gdje su se vršila klanja.** Ostatak od tih 5.000, koji je izmakao, povlačio se je u pravcu s. **Vojnik**, (2614a Slo Vojnik). Ovima su se onda priključivali mnogi raštrkani deseci i skupinice, te je tako bilo ponovno uspostavljena jedna jača kolona.

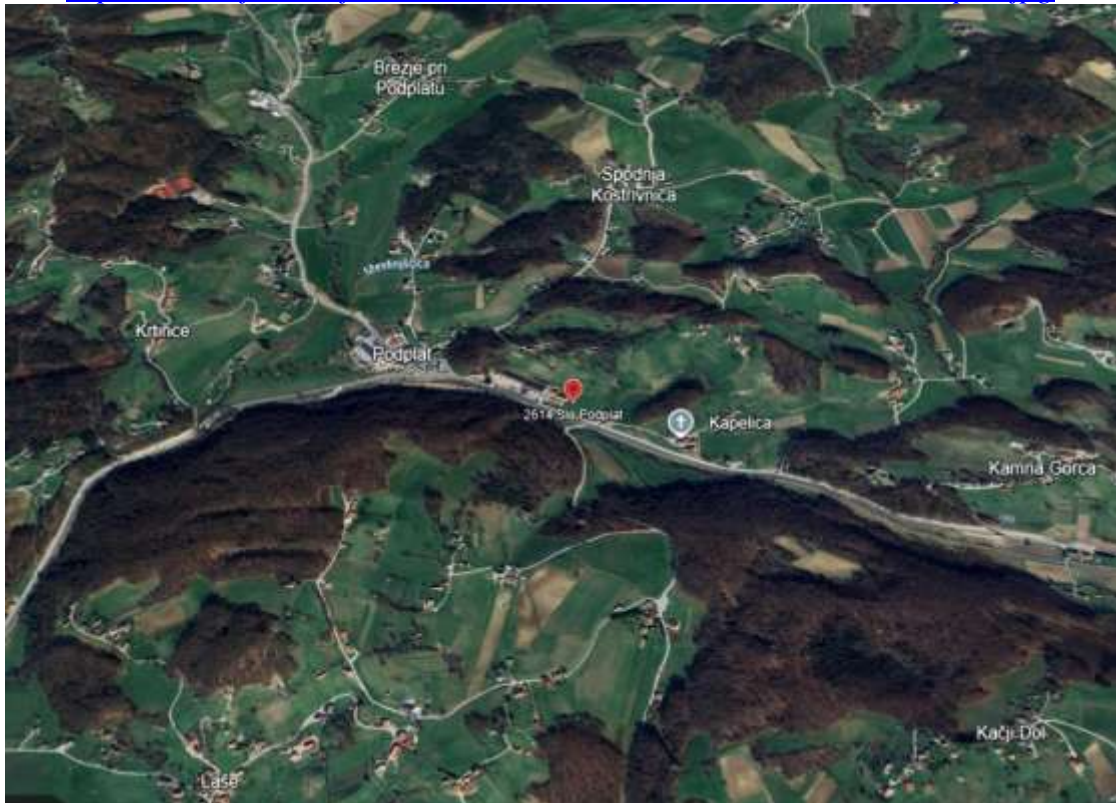
http://www.safaric-safaric.si/cro_zds45/@zds_dio_260/2612_Slo_Pilštanj_Šentjur.jpg



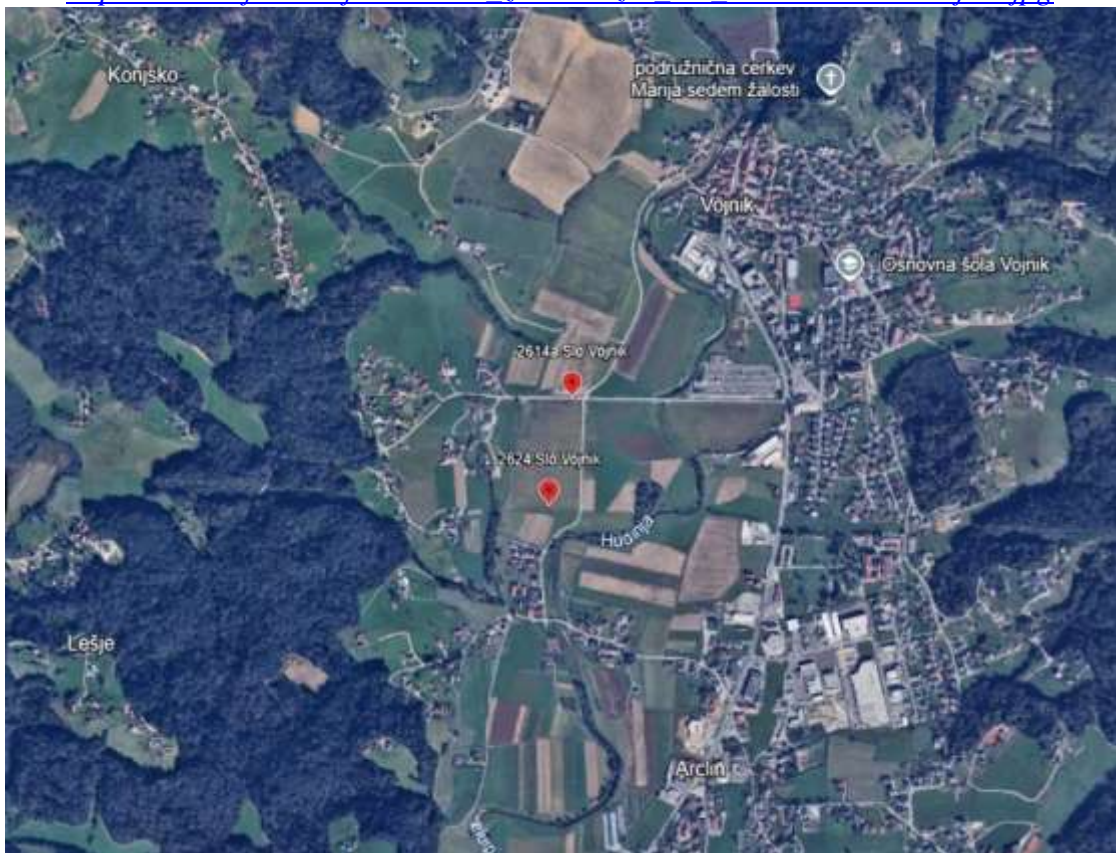
http://www.safaric-safaric.si/cro_zds45/@zds_dio_260/2613_Cro_Sveti_Juraj.jpg



http://www.safaric-safaric.si/cro_zds45/@zds_dio_260/2614 Slo Podplat.jpg



http://www.safaric-safaric.si/cro_zds45/@zds_dio_260/2614a Slo Vojnik.jpg



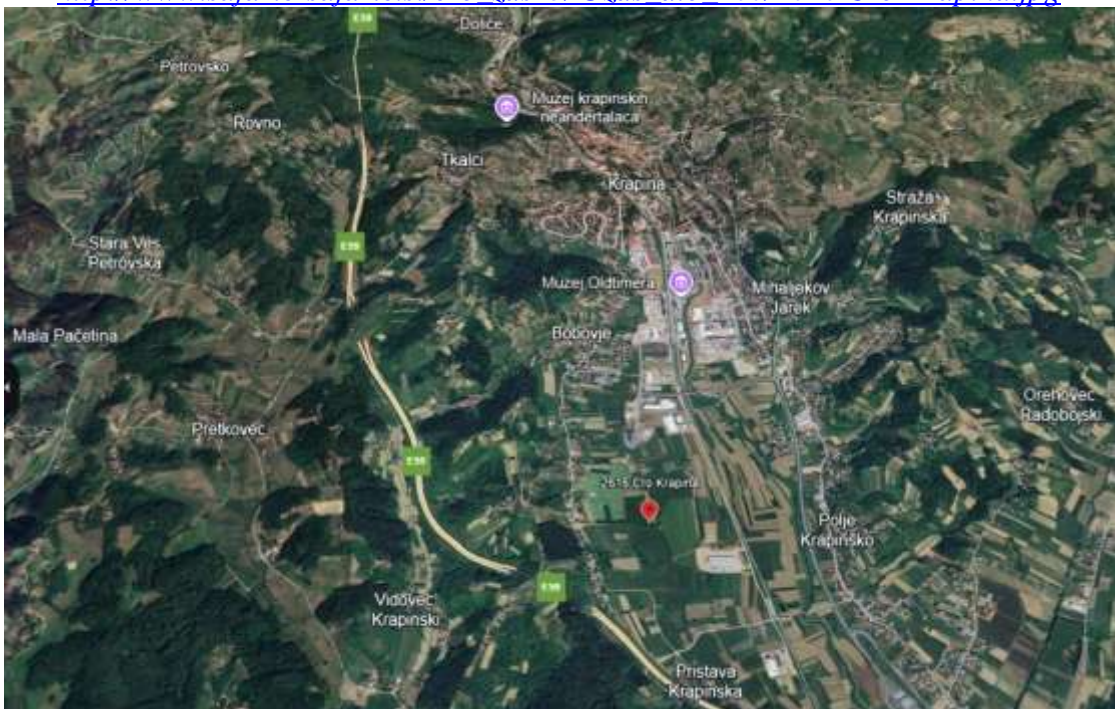
(Potpuno nejasne lokacije tih sukoba, odakle, kako i gdje, i kamo onda potom dalje? - dragutin).

Druga jedna skupina, nastala kod Rogaške Slatine (2615 Slo Rogaška Slatina) na stjecištu putova, spajanjem mnogo družba i skupinica, probijalih se i zaostalih iz Hrvatske, odnosno koje su bile zalaznica od pravca Krapine (2616 Cro Krapina), svojom primjernom odvažnošću privukla je i dosta njemačkih skupinica. Tako ojačana pružila je drugoj brigadi 17. partizanske divizije višesatni otpor, a prije nego se je mogla povući, razišla se je u sitnije dijelove.

http://www.safaric-safaric.si/cro_zds45/@zds_dio_260/2615_Slo_Rogaška_Slatina.jpg



http://www.safaric-safaric.si/cro_zds45/@zds_dio_260/2616_Cro_Krapina.jpg



12. svibnja **Gornji Dolič**

Krak od Zidanog Mosta (2617 Zidani Most), sada **dolinom Save** (rijeka Sava je 30km južno udaljena od Celja, ??? – to bi mogla biti SAVINJA !!! koja se slijeva sa Savom u Zidanom Mostu), probijao se je ovoga dana preko Celja (2618 Slo Celje). Stigao je pod vrlo teškom borbom samo do **Laškoga** (2619 Slo Laško), (Sada je tu nejasno jer **na POVRATKU ??? nije moglo biti sukoba**, jedinu je moguće prije na putu za Austriju, još i napomena, da se ništa ne zna o „sukobu“, zna se da je to prije Laškog odnosno iza Rimskih toplica pa onda prema Celju (Laškom???) - - - dragutin). Jednoj skupini bataljuna, od dijelova divizija, uspjelo je probiti se od s. Podsrede (2620 Cro Podsreda) pokraj Celja (2621 Slo Celje) do Šoštanja (2622 Slo Šoštanj), a slijedile su je partizanske snage, koje su je tukle strojopuščanom vatrom i do 14. svibnja svladale. (Nikakve posebne hrvatske snage nisu se pojavile u Šoštanju (2623 Slo Šoštanj) na području naselja Florjan već je tamo bilo oko 150 hiljada zarobljenih-predanih Nijemaca!!!. Poznato je da su na tom području poubijani ljudi na području sada već **potopljeno selo „DRUŽMIRJE“** u godini 2024 veliko umjetno jezero oko 3km² površine, još se više puta tamo zapali svijeća uz rub tog jezera! - - - dragutin)

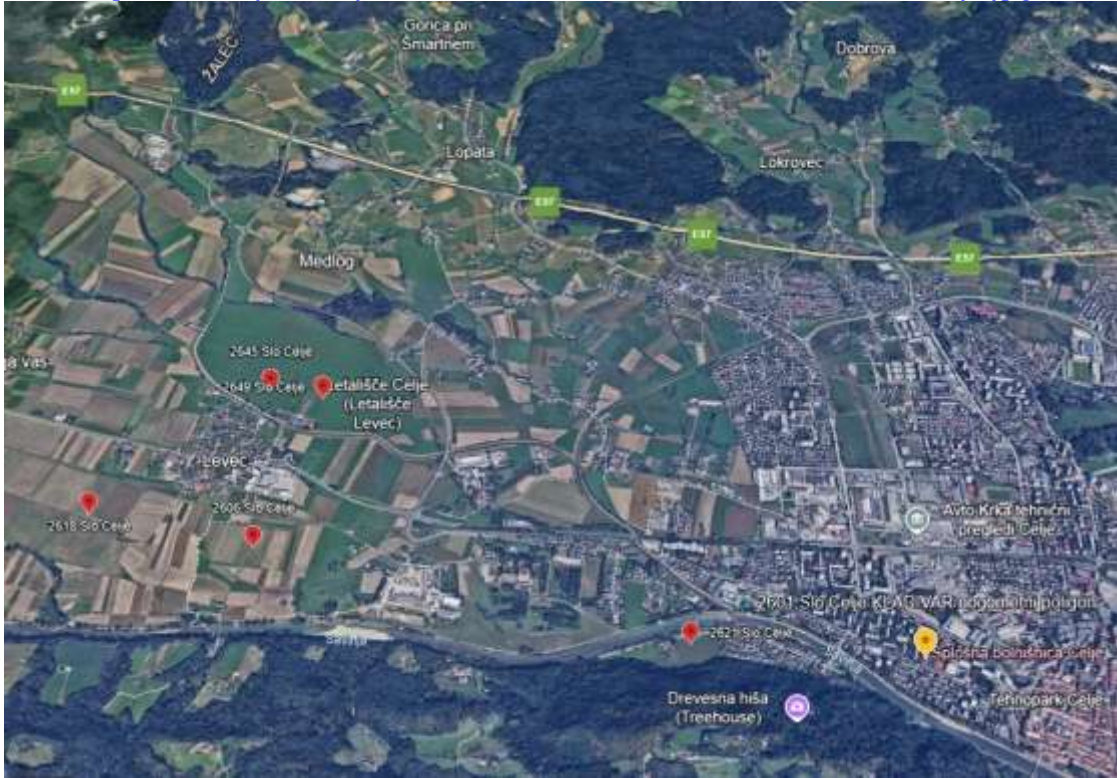
[http://www.safaric-safaric.si/zds@@/@/1941_1950/\\$\\$glava_1945_sost/\\$\\$1945--glava.htm](http://www.safaric-safaric.si/zds@@/@/1941_1950/$$glava_1945_sost/$$1945--glava.htm)

[http://www.safaric-safaric.si/zds@@/@/1951_1960/\\$\\$glava_1951/\\$\\$1951--glava.htm](http://www.safaric-safaric.si/zds@@/@/1951_1960/$$glava_1951/$$1951--glava.htm)

http://www.safaric-safaric.si/cro_zds45/@zds_dio_260/2617_Slo_Zidani_Most.jpg



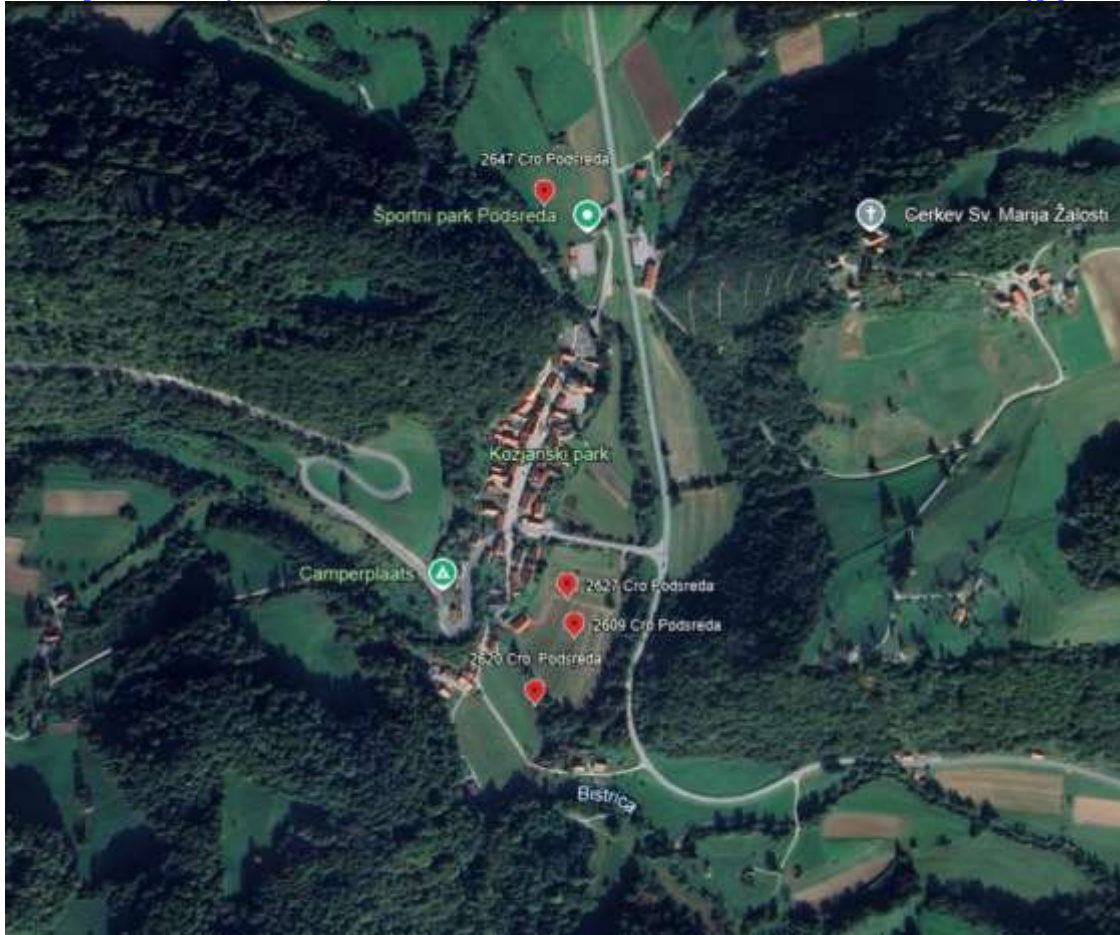
http://www.safaric-safaric.si/cro_zds45/@zds_dio_260/2618_Slo_Celje.jpg



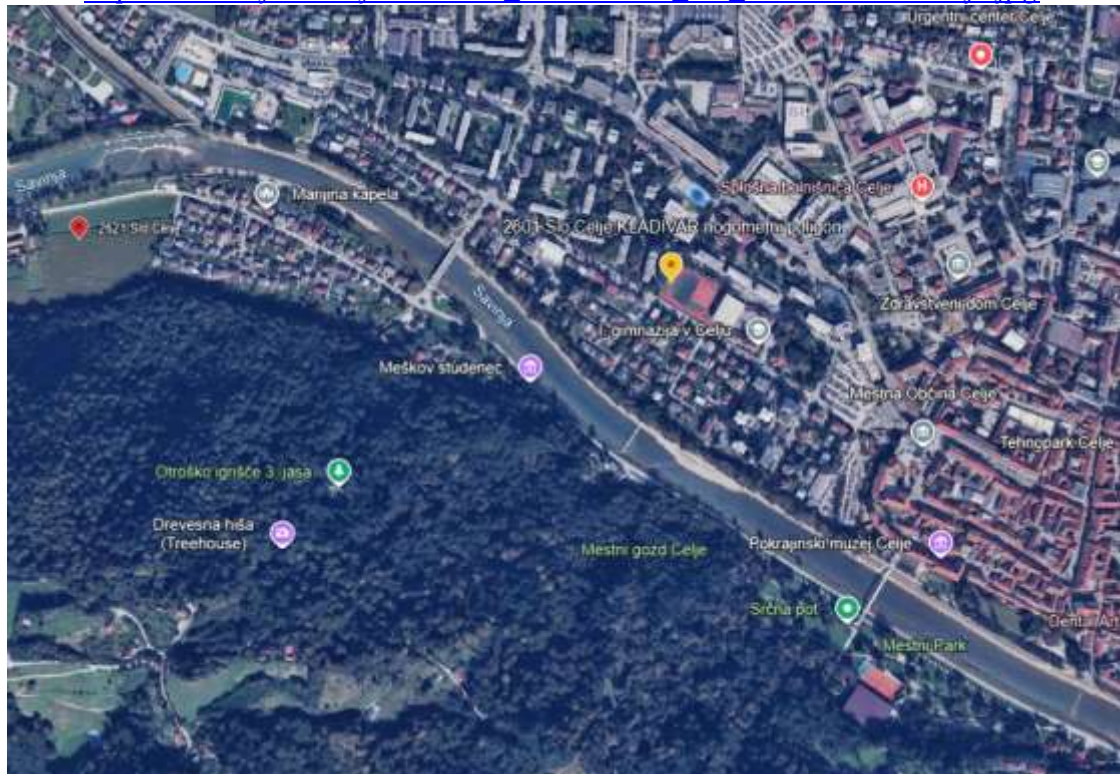
http://www.safaric-safaric.si/cro_zds45/@zds_dio_260/2619_Slo_Laško.jpg



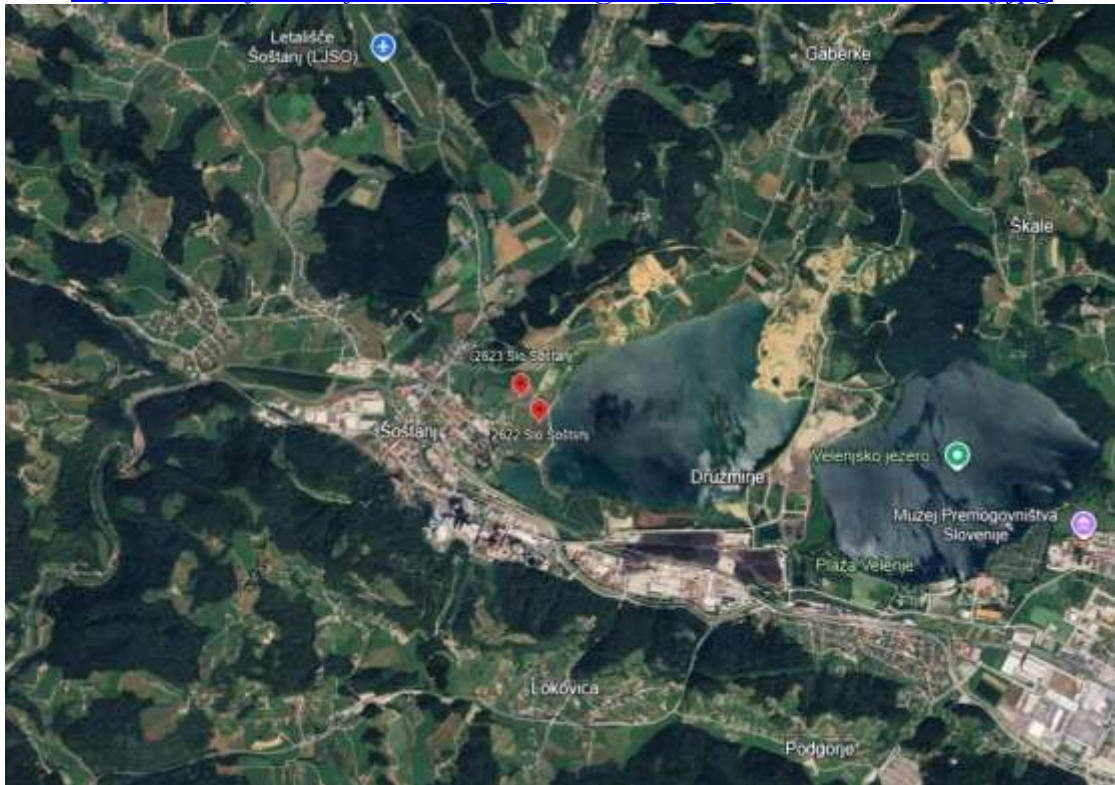
http://www.safaric-safaric.si/cro_zds45/@zds_dio_260/2620_Cro_Podsreda.jpg



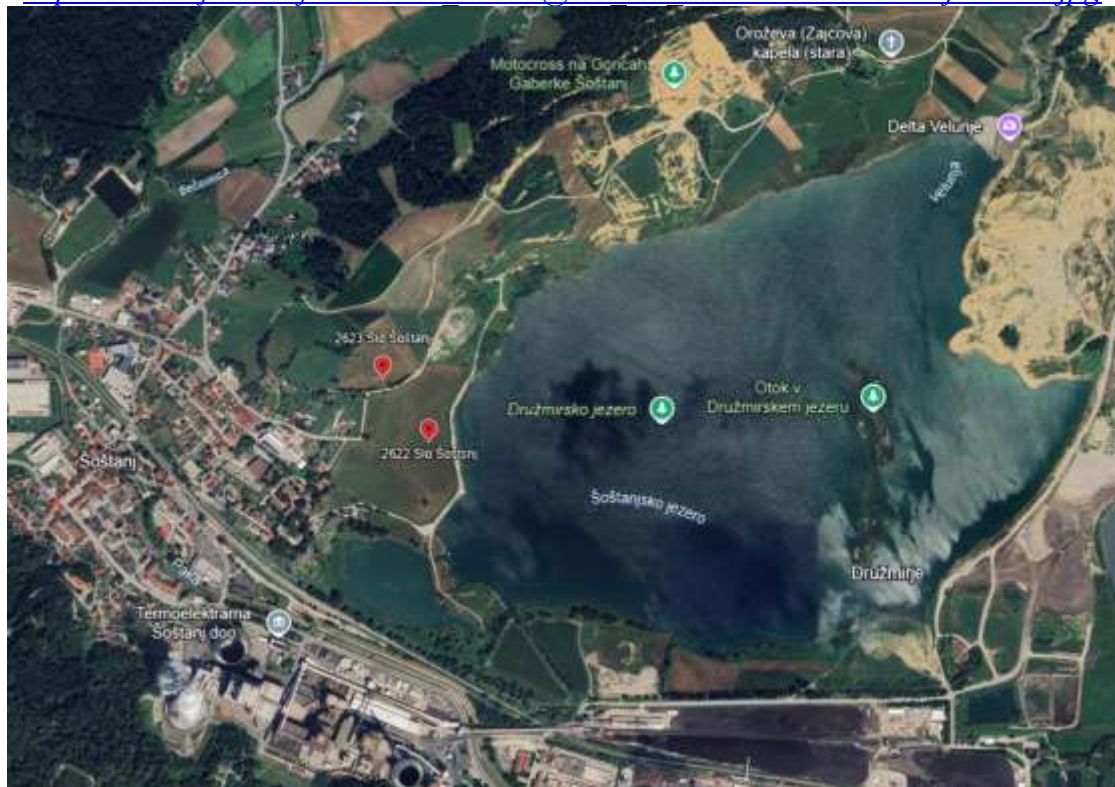
http://www.safaric-safaric.si/cro_zds45/@zds_dio_260/2621_Slo_Celje.jpg



http://www.safaric-safaric.si/cro_zds45/@zds_dio_260/2622_Slo_Šoštanj.jpg

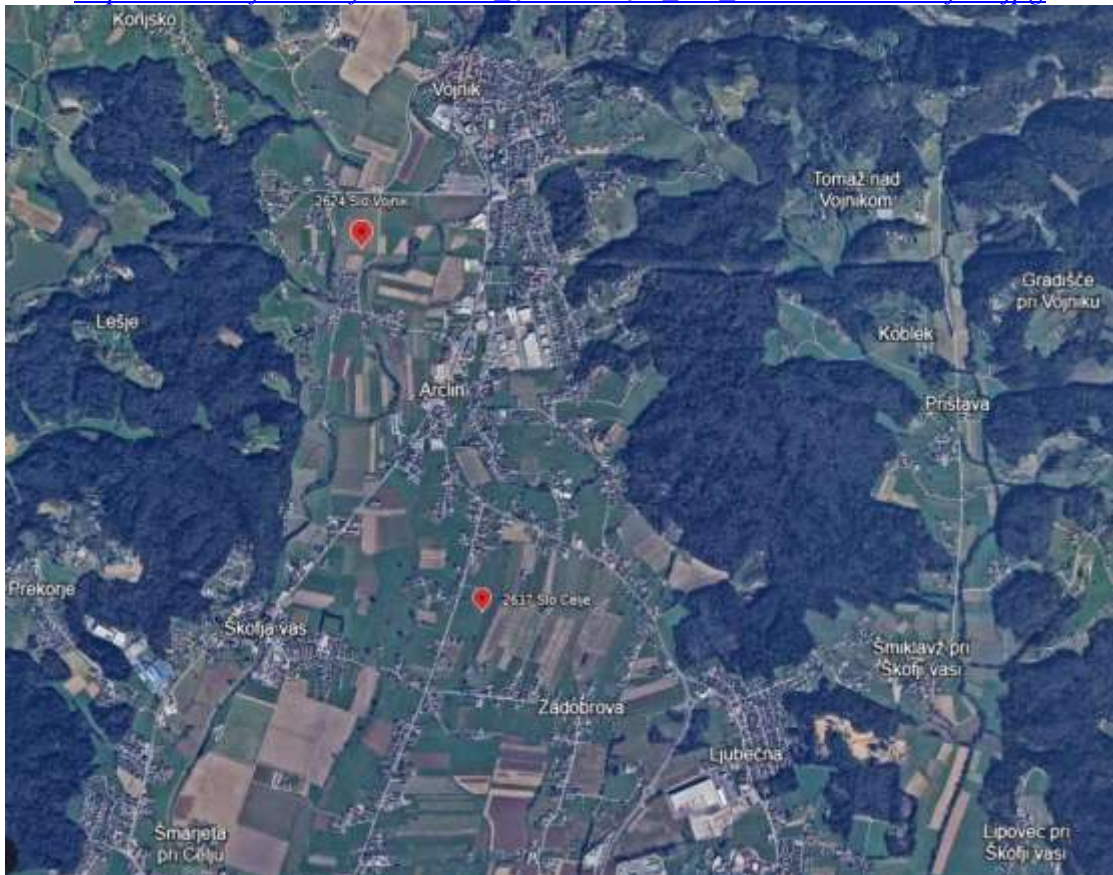


http://www.safaric-safaric.si/cro_zds45/@zds_dio_260/2623_Slo_Šoštanj_Gorice.jpg

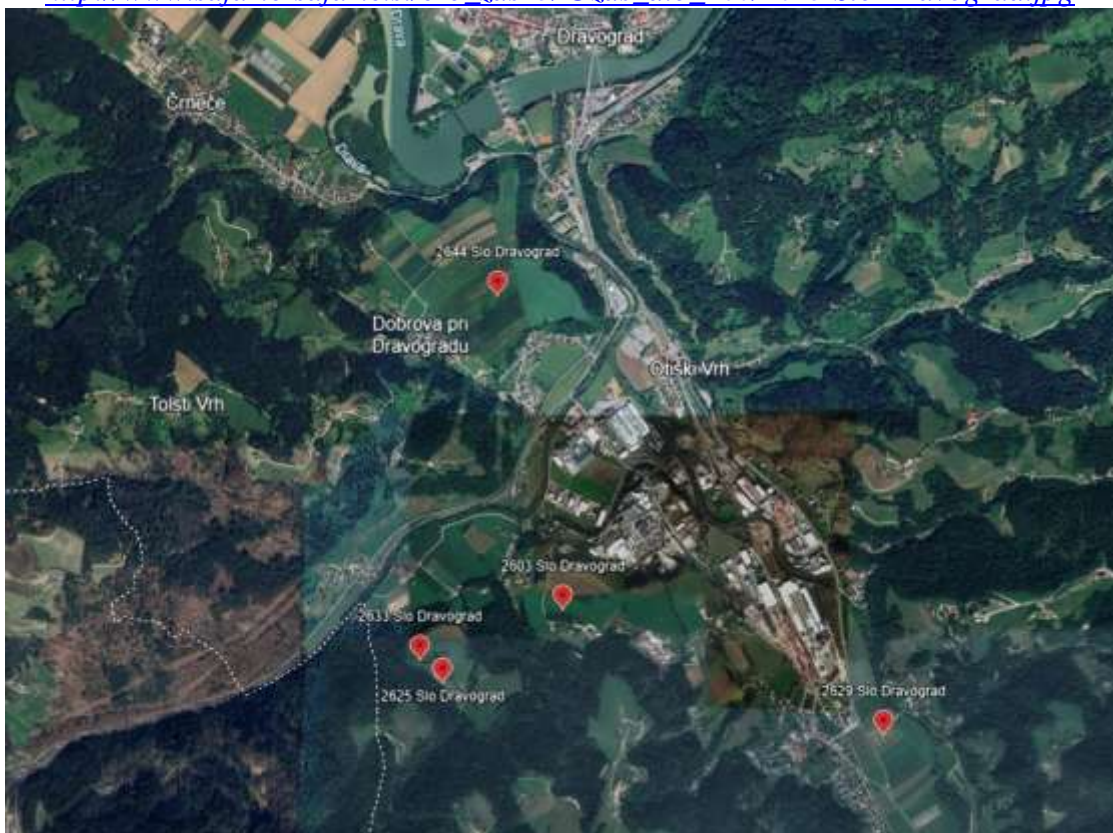


Uspostavljena jača kolona, koja se je prethodnoga dana bila kretala put s. Vojnik (2624 Slo Vojnik), bila je kod njega ovoga dana po dijelovima 16. partizanske divizije dostignuta i razbijena opet na manje kupine i skupinice, koje su ipak dospjele pod silu težu Dravograda (2625 Slo Dravograd) i u zaledju 17. partizanskoj diviziji bile nelagodne.

http://www.safaric-safaric.si/cro_zds45/@zds_dio_260/2624_Slo_Vojnik.jpg



http://www.safaric-safaric.si/cro_zds45/@zds_dio_260/2625_Slo_Dravograd.jpg



Dio dijelova divizija, koji je ostao na prostoru s. Pilštanj ([2626 Slo Pištanj Šentjur](#)) - s. Podsreda ([2627 Cro Podsreda](#)) - s. Sv. Peter, ([2628 Slo Sveti Peter](#) ✘) pokušao se je probiti prema Dravogradu ([2629 Slo Dravograd](#)). Sa pristizalim divizijama I. partizanske armije, koje su ga opkoljavale i sve

više stezale, vodio je ovoga dana glavnu borbu, odnosno pružao im je najjači otpor. I oni su čuli za ultimatum za polaganje oružja od ovoga dana do sutradan u deset sati.

http://www.safaric-safaric.si/cro_zds45/@zds_dio_260/2626_Slo_Pištanj_Šentjur.jpg



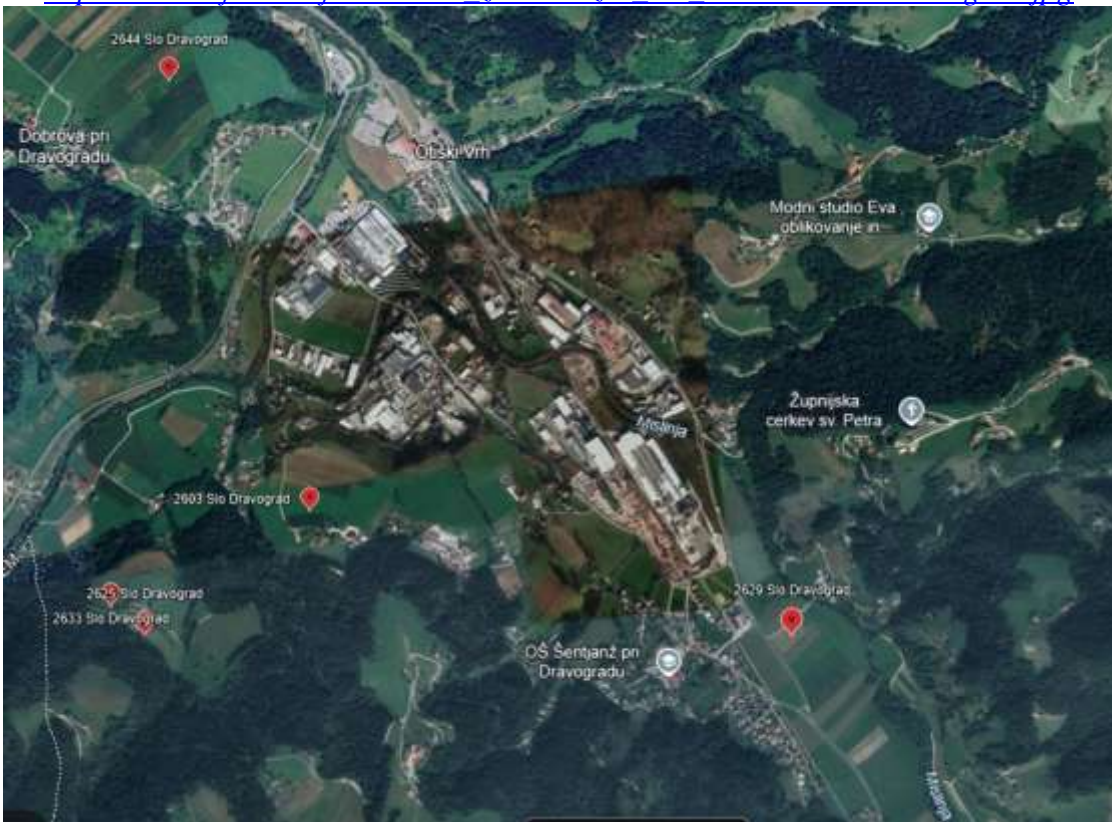
http://www.safaric-safaric.si/cro_zds45/@zds_dio_260/2627_Cro_Podsreda.jpg



http://www.safaric-safaric.si/cro_zds45/@zds_dio_260/2628_Slo_Sveti_Peter.jpg



http://www.safaric-safaric.si/cro_zds45/@zds_dio_260/2629_Slo_Dravograd.jpg



13. svibnja 1945.g.

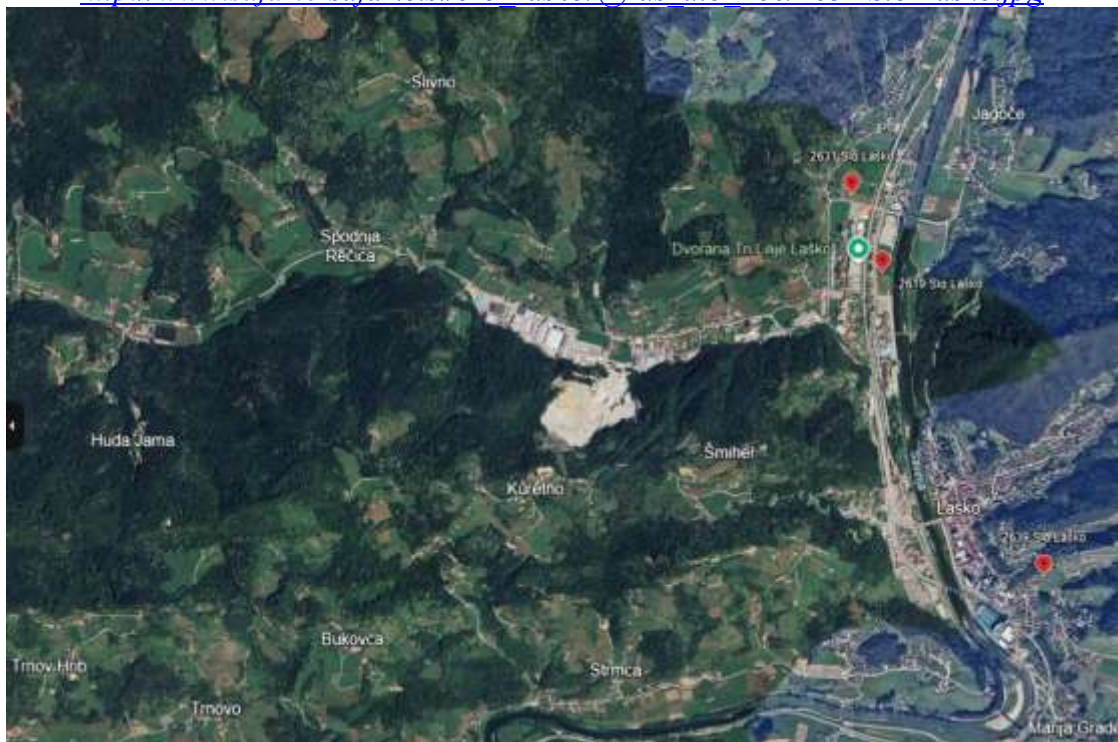
Sva vojska i gradjanstvo pokrenuli su se jutrom od Šmarjete (2630 Slo Šmarjeta) i Laškog (2631 Slo Laško) prema Celju, udaljenom od Laškoga 10 km. Vojska se je cijeloga dana probijala pod teškom borbom i stigla mu blizu. Neki sitniji odjeli generala Luburića probili su se pokraj Celja (2632 Slo Celje), ali su se zaglavili kraj Dravograda (2633 Slo Dravograd). Ostali nisu mogli dalje ni od Celja. *(Ne zna se o sukobima prije Celja ili kod Laškog osim manji sukob kod Rimskih toplica*

(2634 Slo Rimske Toplice) *što je 25km prije Celja, grobišta na tim područjima je „**KRIŽNI PUT**“ a to nije bilo na povratku već na „**ZBIJEGU**“ nekako prije 13.svibja !!! - - - dragutin)*

http://www.safaric-safaric.si/cro_zds45/@zds_dio_260/2630_Slo_Šmarjeta.jpg



http://www.safaric-safaric.si/cro_zds45/@zds_dio_260/2631_Slo_Laško.jpg



http://www.safaric-safaric.si/cro_zds45/@zds_dio_260/2632_Slo_Celje.jpg



http://www.safaric-safaric.si/cro_zds45/@zds_dio_260/2633_Slo_Dravograd.jpg



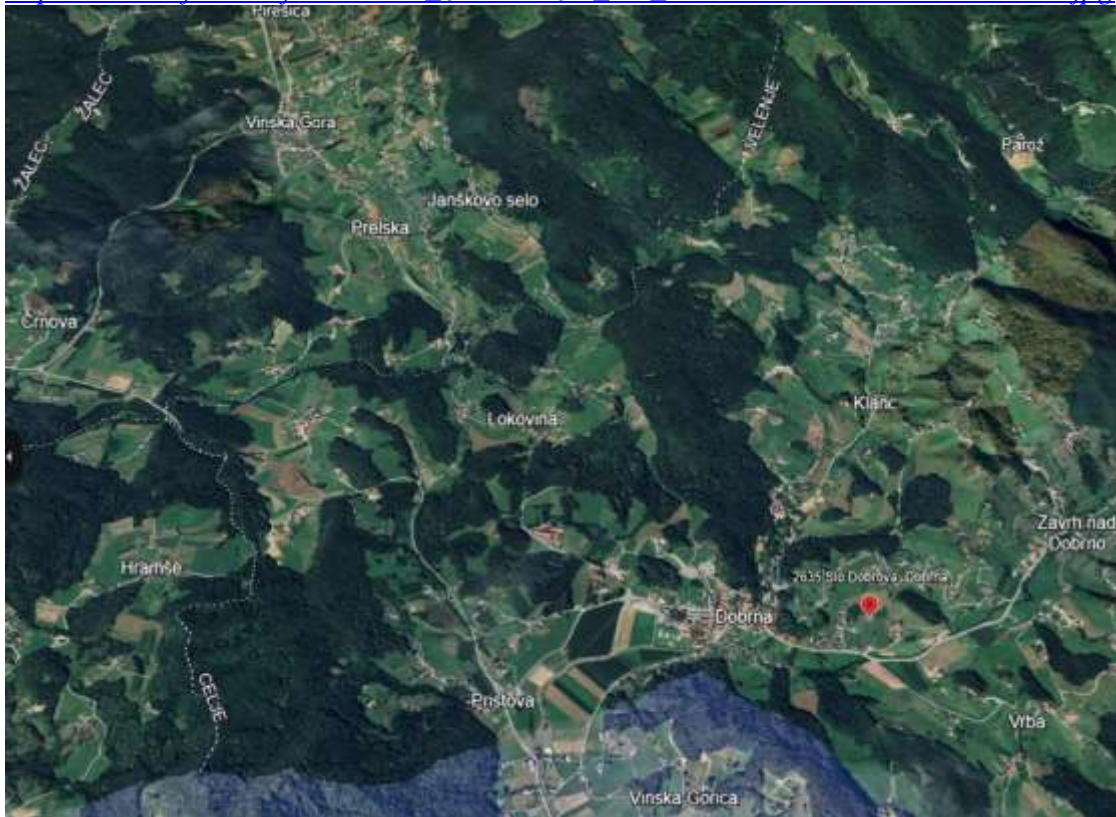
http://www.safaric-safaric.si/cro_zds45/@zds_dio_260/2634_Slo_Rimske_Toplice.jpg



Dijelovi divizija na poznatom prostoru nisu se ni obazirali na ultimatium. Po isteku ultimatuma

nastavile su dvije divizije I. partizanske armije, koje su se kretale pravcem s. Podsreda - Celje i više brigada iz II. armije, pravcem s. Dobrovo (2635 Slo Dobrova ? Dobrna) - s. Bukovlje (2636 Slo Bukovlje - Konjice) - Celje (2637 Slo Celje), opkoljavati dijelove divizija, koji su od toga stješnjavanja trpjeli sve više gubitaka.

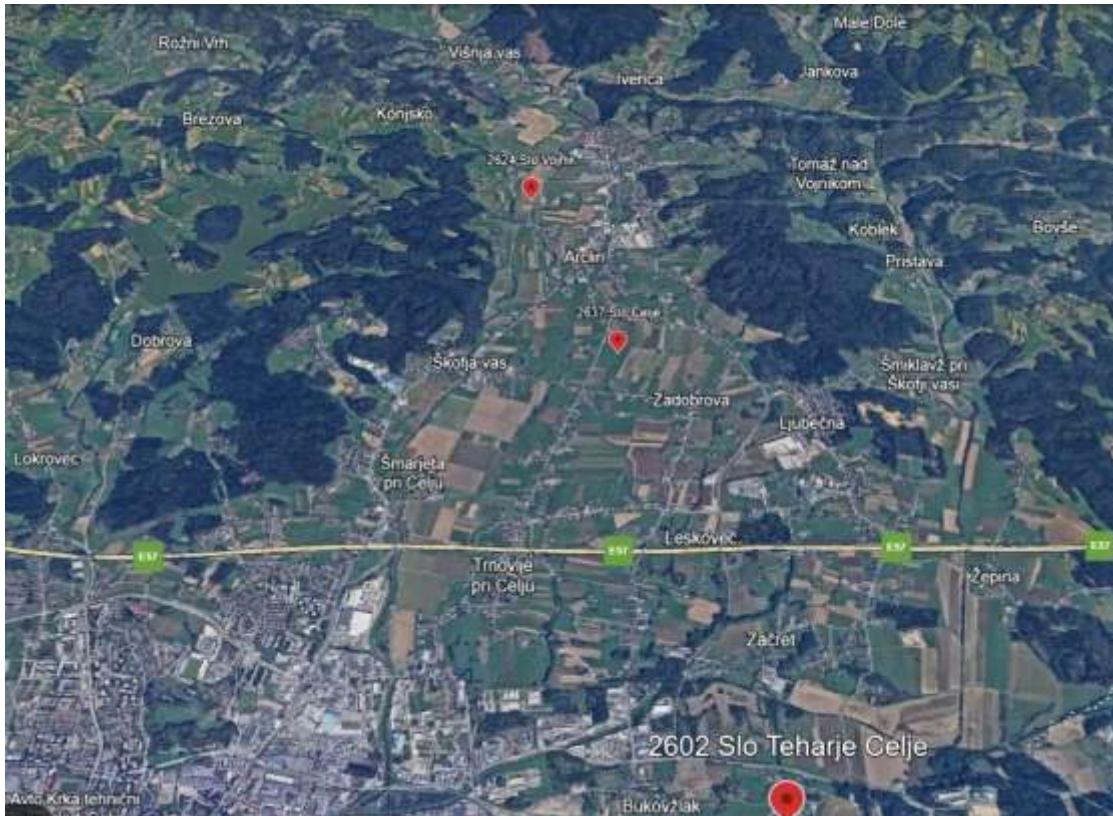
http://www.safaric-safaric.si/cro_zds45/@zds_dio_260/2635_Slo_Dobrova_Dobrna.jpg



http://www.safaric-safaric.si/cro_zds45/@zds_dio_260/2636_Slo_Bukovlje_-_Konjice.jpg



http://www.safaric-safaric.si/cro_zds45/@zds_dio_260/2637_Slo_Celje.jpg



Za ovaj dio hrvatskog zbjega ovoga dana nastupio je bio čas predomišljanja. Ne mogavši dalje, a budući su bili još na domaku domovine, razmišljali su, da li ne bi bilo bolje raspršiti se i vraćati tako u domovinu. To bi sve bilo tim lakše, što se je još uvijek moglo van putova šuljati bez većeg zapažanja i smetnja.

Cijeli prostor između Celja (2638 Slo Celje), Laškoga (2639 Slo Laško) na Plištanj (2640 Slo Plištanj) i hrvatsku granicu, dolinom Sutle (2641 Slo Sutla) na Rogašku Slatinu (2642 Rogaška Slatina) i opet na Celje (2643 Slo Celje), bio je napunjen hrvatskim izbjeglicama, kojih se je od 13. svibnja već znalo vraćati i od sjevera - od Dravograda (2644 Slo Dravograd), par dana kasnije, kada su se već vraćale i kolone gradjanstva sa sjevera, koje su partizani upućivale put domovine, obično sa slabom pratnjom, mnogo se je gradjanstva odavde priključilo tim kolonama.

http://www.safaric-safaric.si/cro_zds45/@zds_dio_260/2638_Slo_Celje.jpg



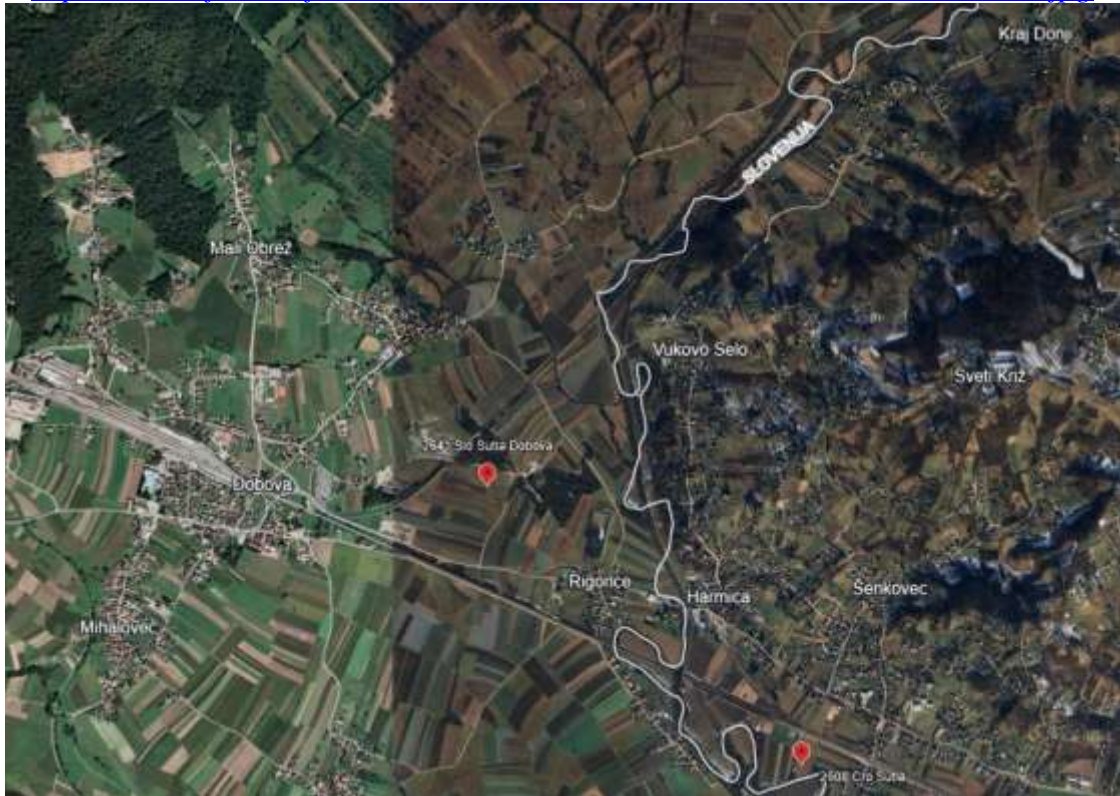
http://www.safaric-safaric.si/cro_zds45/@zds_dio_260/2639_Slo_Laško.jpg



http://www.safaric-safaric.si/cro_zds45/@zds_dio_260/2640_Slo_Pilštanj.jpg



http://www.safaric-safaric.si/cro_zds45/@zds_dio_260/2641_Slo_Sutla_Dobova.jpg



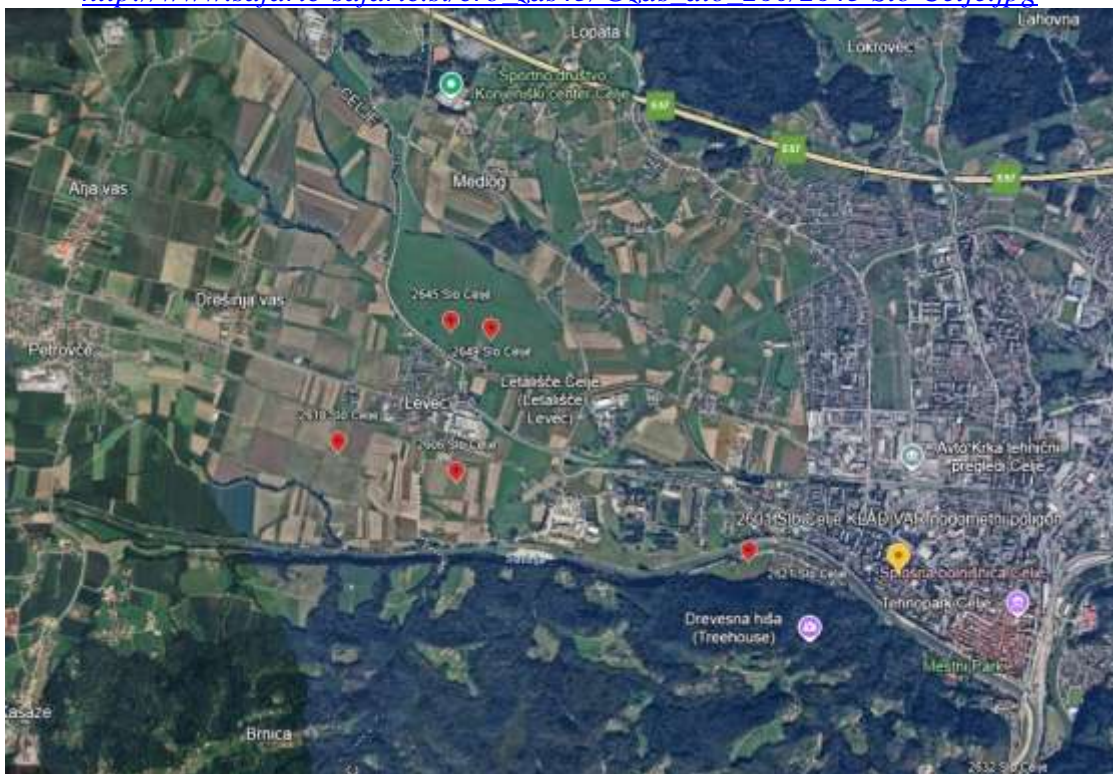
http://www.safaric-safaric.si/cro_zds45/@zds_dio_260/2644_Slo_Dravograd.jpg



14. svibnja 1945.g.

I borbeni skupina na brežuljcima i po dubini puta južno od Celja (2645 Slo Celje) i dijelovi divizija na suženom prostoru s. Pilštanj (2646 Slo Pilštanj) - s. Podsreda (2647 Slo Podsreda) - s. Sv. Peter (2648 Slo Sveti Peter), ili istočno od Celja (2649 Slo Celje), odolijevali su još partizanskim napadima. Pretrpjeli su se veliki gubitci. Svi su čekali da saznadnu, što se događa sa glavnom snagom, koja je već trebala izbjeći partizanima i doći u dodir s Englezima.

http://www.safaric-safaric.si/cro_zds45/@zds_dio_260/2645_Slo_Celje.jpg



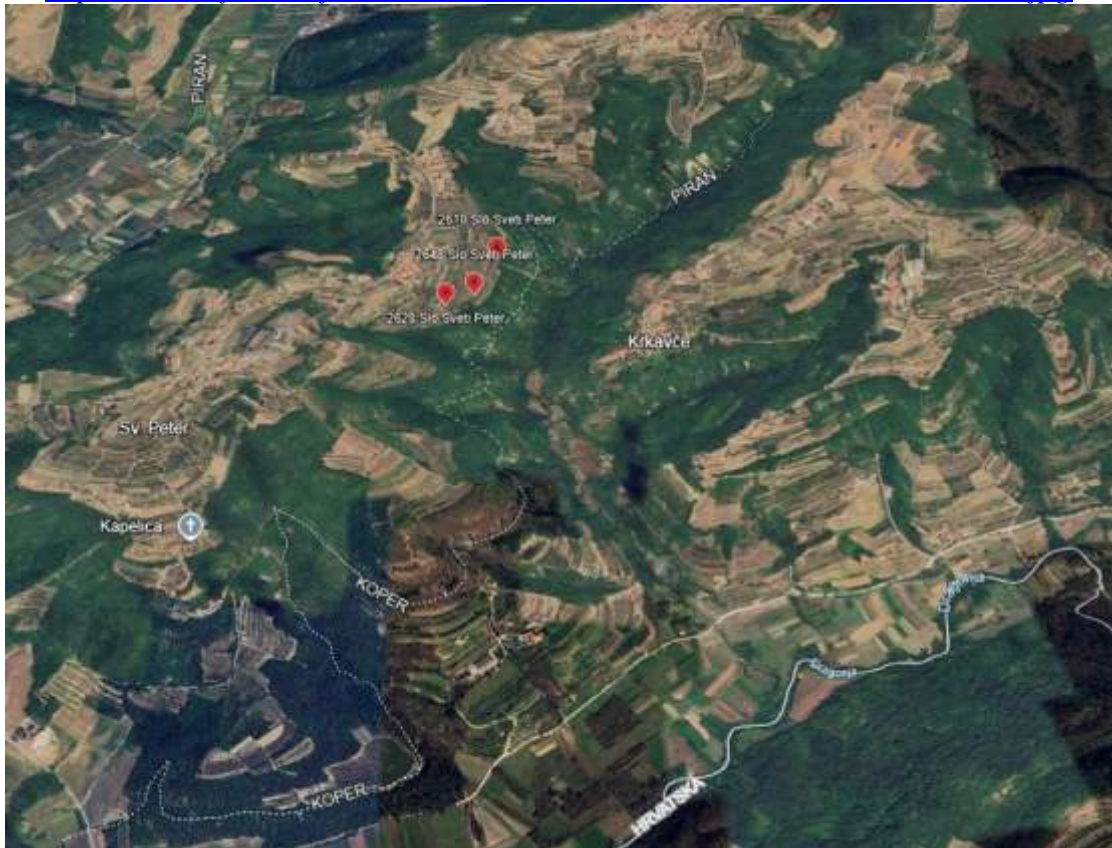
http://www.safaric-safaric.si/cro_zds45/@zds_dio_260/2646_Slo_Pilštanj.jpg



http://www.safaric-safaric.si/cro_zds45/@zds_dio_260/2647_Cro_Podsreda.jpg



http://www.safaric-safaric.si/cro_zds45/@zds_dio_260/2648_Slo_Sveti_Peter.jpg



http://www.safaric-safaric.si/cro_zds45/@zds_dio_260/2649_Slo_Celje.jpg



Kod ostatka divizijarojevi i pojedine dužine već su kretali put domovine, jedni s namjerom, da se neopazice vrata kućama, a drugi, da nastave borbu u domovini. Osobito ih se više odvažilo poći naredne noći. U manjim skupinama, gdje su borci naginjali ostajanju zajedno, takodjer se mislilo na povlačenje nazad, ukoliko su mogli odolijevati gladi i iscrpljenosti. Već su ovim krajem zarobljenici Nijemci sprovedjeni put Zagreba.

(Uz sva nabranja pokreta, masa ljudi jednih i drugih pak nigdje ni jedne riječi onih oko 8 hiljada pobijenih Hrvata uglavnom civili isključivo na području Gornjeg Doliča (2650 Slo Gornji Dolič Mislinja) sa okolicom, što na žalost daje sumnju točnosti gore ovih zapisa - - - dragutin)

http://www.safaric-safaric.si/cro_zds45/@zds_dio_260/2650.Slo_Gornji_Dolič_Mislinja.jpg



Nastavlja se (27. dio) 15. svibnja