

Ante Ljekić

**OD IVAN PLANINE DO BLEIBURGA (1. dio)**  
Dokumenti o povlačenju hrvatske vojske 1945. godine

DRINA br. 2 1963. POSVEĆENA BLEIBURŽKIM ŽRTVAMA

[http://www.safaric-safaric.si/zds@@@/Zzx\\_POVEZNICE.htm](http://www.safaric-safaric.si/zds@@@/Zzx_POVEZNICE.htm)  
[UVOD U OPIS – “OD IVAN PLANINE DO BLEIBURGA” – DRINA br. 2 1963. \(2.dio\) – Otporaš](https://otporas.com/uvod-u-opis-od-ivan-planine-do-bleiburga-drina-br-2-1963-2-dio/)  
<https://otporas.com/uvod-u-opis-od-ivan-planine-do-bleiburga-drina-br-2-1963-2-dio/>

Mile Boban

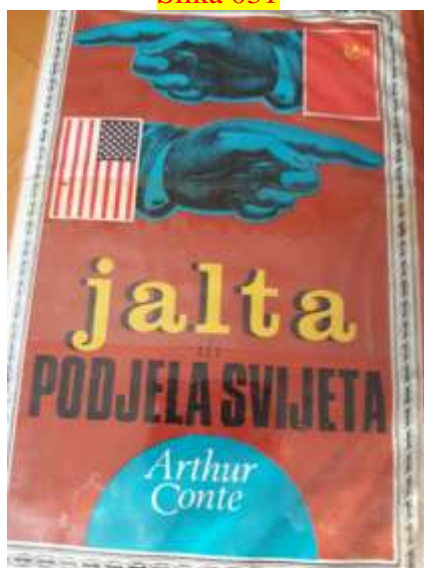
**OD IVAN PLANINE DO BLEIBURGA - CILJ POVLAČENJA (3.dio)**

**OD IVAN PLANINE DO BLEIBURGA - CILJ POVLAČENJA (3.dio)**

Po gubitku rata i države u dotadašnjem postavu ratujućih sila, Hrvatima je bio jedan i jedini cilj, da barem na životu održe svoju vojsku od 200.000 boraca, koja je svoj ideal gledala ispunjenim samo u opstojanju Hrvatske Države.

Pouzdavalo se je u zdrav razum i prirodnost stvari, da će zapadni nekomunisti ovu kompaktnu vojsku - neokaljanu nekim presedlavanjem - barem demobilizirati i sačuvati; da će razumjeti njezin stav u svjetsko - političkom i ideološkom gledanju i opredjeljenju. Da je ovakovo držanje prema komunizmu bilo razumno, proizlazi iz toga, što je američki predsjednik Truman već nakon sastanka u Posdamu otpočeo hladni rat s komunizmom, a cijeli Zapad je za vrijeme korejskog rata drugačije gledao na komunizam, nego 1945. godine. *(Prilažem sliku "Jalta - PODJELA SVIJETA" koju je tiskala MATICA HRVATSKA, ZAGREB 1968., 290 stranica, koju je s francuskog na hrvatski preveo Ivo Klarić. Tu, na tom sastanku na Jalti od 4 do 11 veljače 1945. donesena je odluka da se prizna Tito i njegov AVNOJ i dr. Ivan Šubašić, kao i članovi bivše jugoslavenske vlade iz Londona, "koji se nisu kompromitirali surađujući s neprijateljem", strana 257-258. Mo. Mile Boban, Otporaš.)*

Slika 031



Hrvatski čovjek gajio je ovu nadu u sebi, jer je imao simpatije za Amerikance, te se je tokom II. svjetskog rata nadao, da će na koncu ipak biti sa Zapadom.

Konačno, kako Hrvati nisu htjeli ni u kojem slučaju kapitulirati pred partizanima, to ime je ostao još jedini izlaz, da to učine pred Anglo - Amerikancima.

Osim toga postojale su i odredbe međunarodnog zakona - prihvaćene u Ženevskoj Konvenciji i od strane Engleske i Amerike - te su se ove zemlje morale držati odredba toga međunarodnog ratnog prava.

## S N A G A

Kod prijelaza iz redovite borbe na svom državnom području u povlačenju, hrvatska se vojska sastojala od 230.000 vojnika visokog morala, ali bez streljiva. Bila je organizirana u pet vojnih zborova, koji su se sastojali od 16 divizija, s jakim pozadinskim ustanovama.

Operativno bila je hrvatska vojska uklopljena u njemačku armijsku skupinu "Jugoistok" (zapovjednik general - pukovnik Loehner), koja je držala frontu polukružnog protezanja od Koprivnice (0301 Cro Koprivnica) na Sisak (0302 Cro Sisak) i Karlovac (0303 Cro Karlovac) - ili ispučenu Predzvonimirovu Liniju (jer je Zvonimirova Linija bila zasnovana od Koprivnice preko Dugog Sela (0304 Cro Dugo Selo) na Karlovac (0305 Cro Karlovac) i na njoj, sploštenoj, nije se odigralo neko vidljivije zaustavljanje u svrhu obrane i paraliziranja neprijateljskog prodiranja). Ta fronta dijelila se je na četiri odsjeka, kako niže slijedi:

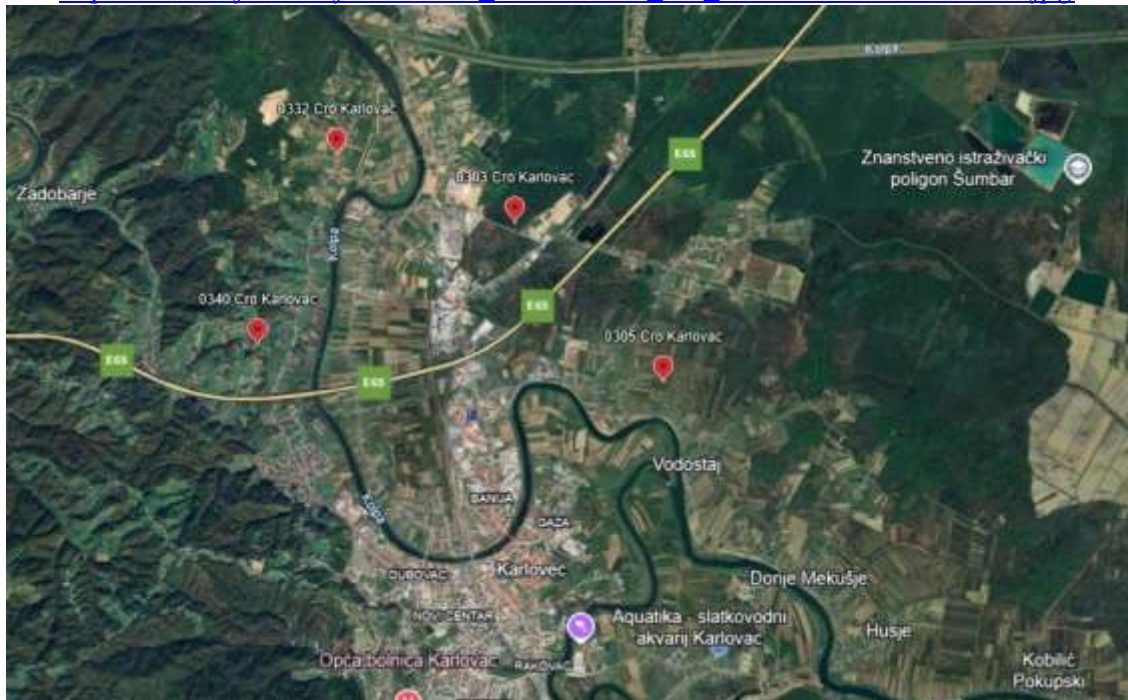
[http://www.safaric-safaric.si/cro\\_zds45/@zds\\_dio\\_030/0301 Cro Koprivnica.jpg](http://www.safaric-safaric.si/cro_zds45/@zds_dio_030/0301 Cro Koprivnica.jpg)



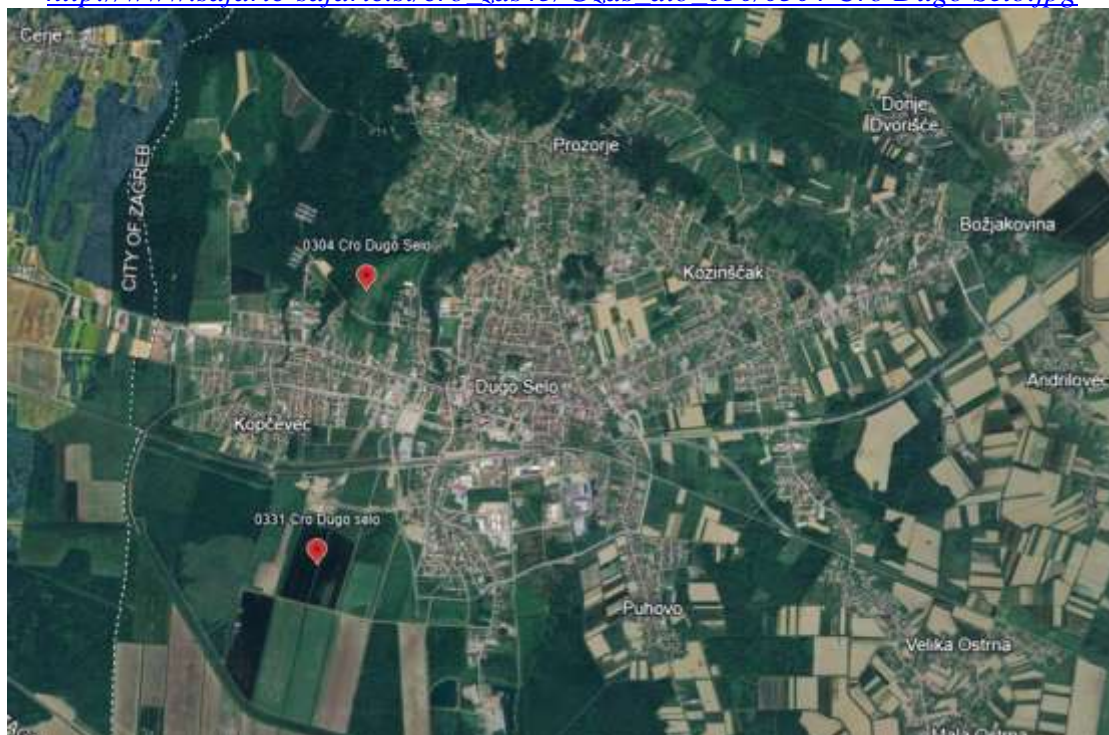
[http://www.safaric-safaric.si/cro\\_zds45/@zds\\_dio\\_030/0302\\_Cro\\_Sisak.jpg](http://www.safaric-safaric.si/cro_zds45/@zds_dio_030/0302_Cro_Sisak.jpg)



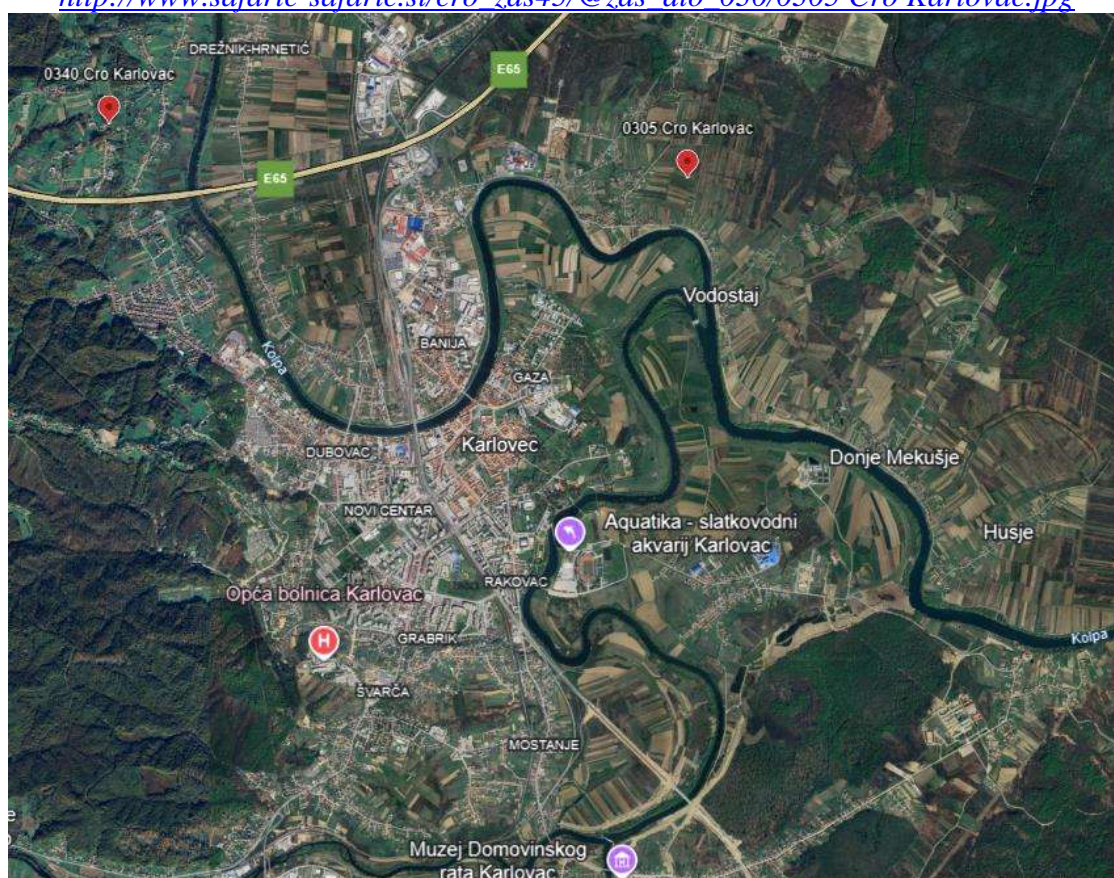
[http://www.safaric-safaric.si/cro\\_zds45/@zds\\_dio\\_030/0303\\_Cro\\_Karlovac.jpg](http://www.safaric-safaric.si/cro_zds45/@zds_dio_030/0303_Cro_Karlovac.jpg)



[http://www.safaric-safaric.si/cro\\_zds45/@zds\\_dio\\_030/0304\\_Cro\\_Dugo\\_Selo.jpg](http://www.safaric-safaric.si/cro_zds45/@zds_dio_030/0304_Cro_Dugo_Selo.jpg)



[http://www.safaric-safaric.si/cro\\_zds45/@zds\\_dio\\_030/0305\\_Cro\\_Karlovac.jpg](http://www.safaric-safaric.si/cro_zds45/@zds_dio_030/0305_Cro_Karlovac.jpg)



### Grupa "Istok"

I. Zbor; 2. i 5. divizija, Samostalna Ustaška brigada i brza brigada. Zapovjednik general Ante Miškov.





S opisanog postava i pod opisanim okolnostima pošla je hrvatska vojska, predvodjena njemačkom, u jedno zguščavanje, povlačenje i slom. Pošla je u sve veće terensko suživanje, uvjetovano srednje alpskim masivom, prelazeći iz fronte u dublje hodne kolone, grupe i grupice, koristeći se raspoloživim komunikacijama. Obadvije vojske, i hrvatska i njemačka, pošle su pod zapovjedništvom generala Loehera u noći između 7. i 8. svibnja. Od 8. svibnja 1945. svaka vojska pošla je po svom ukusu. Hrvatska se vojska po zapovjedi Poglavnika imala najžurnije povući u Korušku (0309 Slo Koroška), da se preda Englezima, a u nikojem slučaju partizanima. Njemačka pak vojska po zapovjedi generala Loehera pokorno je kapitulirala partizanima, u toj teškoj situaciji gubljene su mogućnosti organizacije i formacijskog zapovijedanja, a ispoljavale su se odmah odvažne i poletne osobe, koje su dalje vodile kolone, grupe i grupica zbjega, kako su najbolje mogle prema tadašnjim okolnostima.

[http://www.safaric-safaric.si/cro\\_zds45/@zds\\_dio\\_030/0309\\_Slo\\_Koroška.jpg](http://www.safaric-safaric.si/cro_zds45/@zds_dio_030/0309_Slo_Koroška.jpg)



U nastalom povlačenju i zguščavanju hrvatske su jedinice svuda ostajale posljednje, usporavajući partizansko prodiranje, te su služile kao zalaznica hrvatskoj i njemačkoj glavnini.

Od sveukupnih 230.000 hrvatskih vojnika, uslijed zguščivanja svojih redova i uplitanja u zalazničke borbe, ostalo je i dalje na hrvatskom državnom području oko 30.000 vojnika. Oni su vodili sitnije borbe, rasprašavali se šumama, ostajali kao ranjenici, te odsječeni od glavnine zarobljavani.! 200.000 hrvatskih vojnika prešli su državnu granicu i stupili na slovensko područje. Ovome broju vojnika priključio se je bar isto toliki broj građana obadva spola i svih dobi starosti. Od ovog časa čitavi broj od preko četiri stotine tisuća Hrvata na ovom exodusu je nerazdvojan, te predstavlja najveći zbjeg u hrvatskoj povijesti, a odmah je počeo predstavljati i nacionalnu Hrvatsku izvan Domovine.

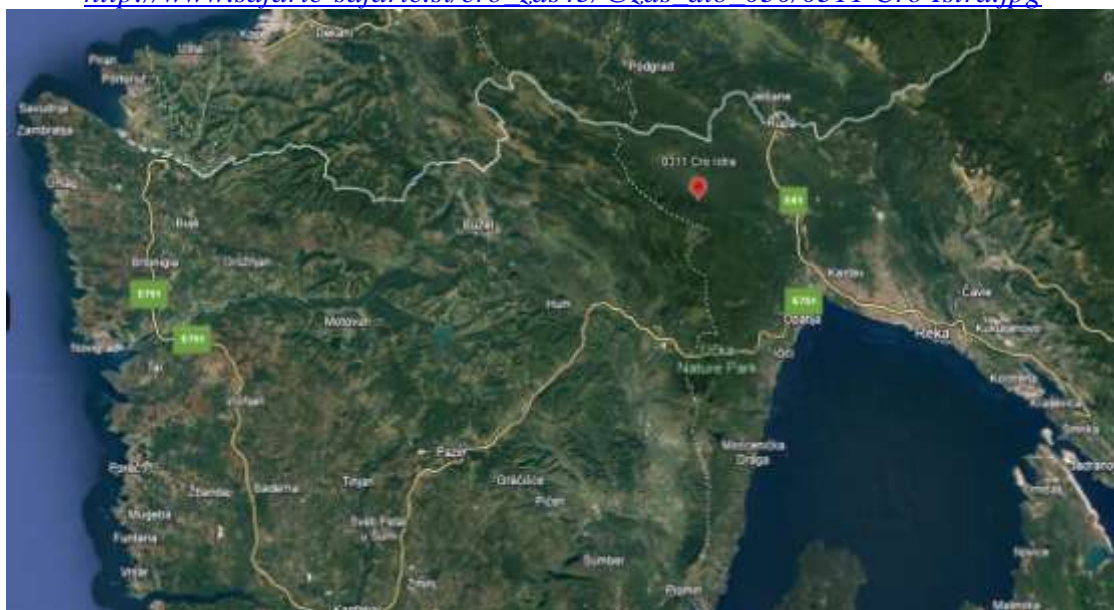
### P R A V A C I P R O S T O R

Moglo se je odstupiti prema zapadu preko Istre ili preko Koruške (0310 Slo Koroška). Preko Istre (0311 Cro Istra) bilo je privlačnije, jer bi se time prije došlo u dodir sa slobodnim svijetom, ali začelje razvoja i postava fronte, mjesta vojnih zborova i zapovjedničkih točaka, te opskrbne baze, sve je to put prema Koruškoj činilo prihvatljivim. Put odstupanja preko Istre bio je duži, bez pogodnih putova, previde kos i lijevi bok bi bio neobranjiv. Osim toga prema Koruškoj su se povlačili i Nijemci, na koje su Hrvati bili u svakom pogledu oslonjeni, zato put preko Istre nije dolazio u obzir, te se odlučilo za pravac preko Koruške.

[http://www.safaric-safaric.si/cro\\_zds45/@zds\\_dio\\_030/0310\\_Slo\\_Koroška.jpg](http://www.safaric-safaric.si/cro_zds45/@zds_dio_030/0310_Slo_Koroška.jpg)



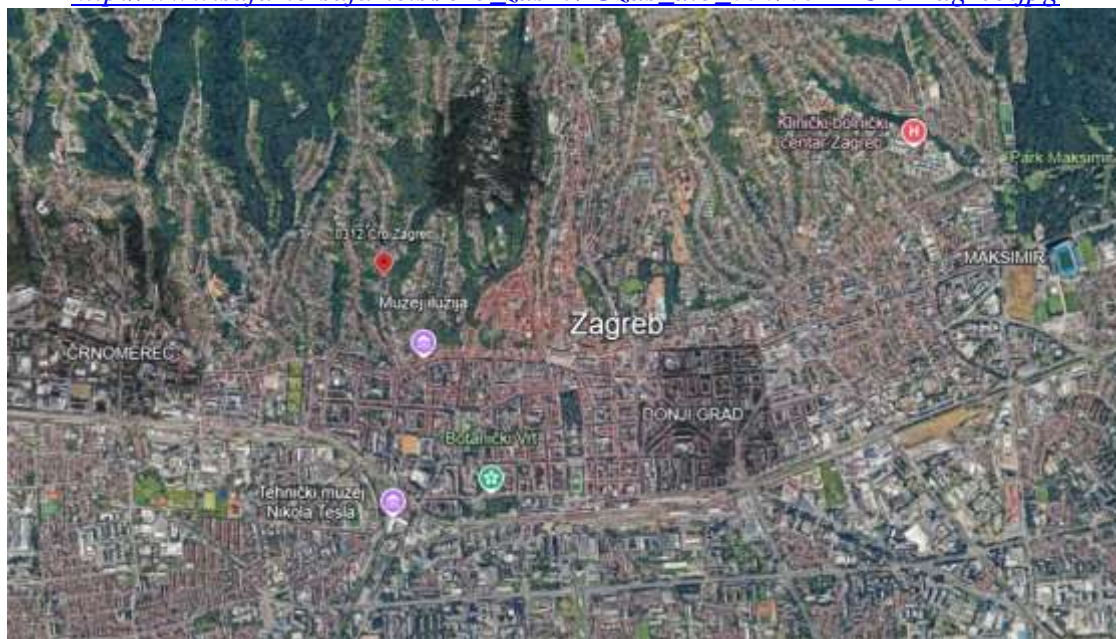
[http://www.safaric-safaric.si/cro\\_zds45/@zds\\_dio\\_030/0311\\_Cro\\_Istra.jpg](http://www.safaric-safaric.si/cro_zds45/@zds_dio_030/0311_Cro_Istra.jpg)



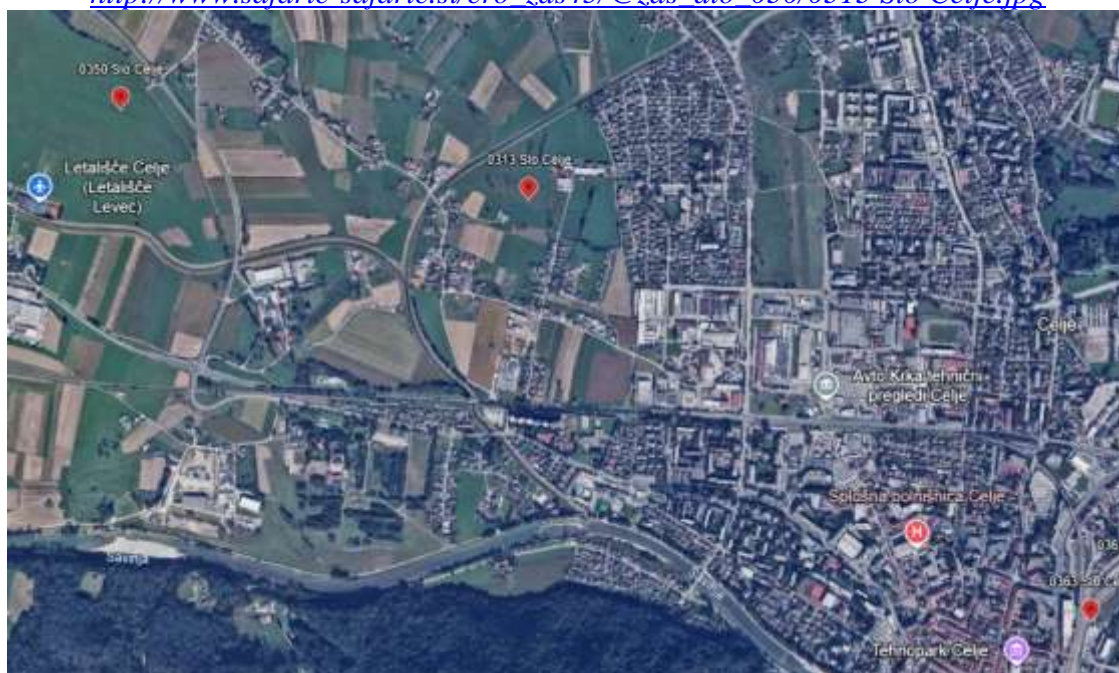
Za Korošku, samo istočno od Karavanki, vodio je jedan glavni put: Zagreb (0312 Cro Zagreb) – Celje (0313 Slo Celje) (116 km) - Dravograd (67 km) (0314 Slo Dravograd) - Klagenfurt (65 km) (0315 Aut Klagenfurt); svega 248 km. Na svakom boku nalazio se opet po jedan paralelni, odtarećujući put; sjeveroistočno: Celje (0316 Slo Celje) - Maribor (0317 Slo Maribor) (62 km) – Dravograd (0318 Slo Dravograd) (62); svega 124 km. Taj put bio je manje zakrčen, ali ugrožavan od sovjetske i bugarske vojske. Jugozapadno: Celje (0319 Slo Celje) - Savinjska dolina (0320 Slo Savinjska dolina) - sedlo Eisenkappel (0321 Aut Eisenkappel), preko Savinskih alpa (0322 Slo Savinjske alpe) - teško prolazan. Svaki od ovih putova imao je još po jedan sasvim lučni: Celje (0323 Slo Celje) - Maribor (0324 Slo Maribor) - Leibnitz (0325 Aut Leibnitz) – Kopflach (0326 Aut

Kopflach) i Celje (0327 Slo Celje) - Kamnik (0328 Slo Kamnik) - sedlo Loibl (0329 Aut Sedlo Loibl), ova dva posljednja imali su još veće nedostatke, nego prethodni.

[http://www.safaric-safaric.si/cro\\_zds45/@zds\\_dio\\_030/0312\\_Cro\\_Zagreb.jpg](http://www.safaric-safaric.si/cro_zds45/@zds_dio_030/0312_Cro_Zagreb.jpg)



[http://www.safaric-safaric.si/cro\\_zds45/@zds\\_dio\\_030/0313\\_Slo\\_Celje.jpg](http://www.safaric-safaric.si/cro_zds45/@zds_dio_030/0313_Slo_Celje.jpg)



[http://www.safaric-safaric.si/cro\\_zds45/@zds\\_dio\\_030/0314\\_Slo\\_Dravograd.jpg](http://www.safaric-safaric.si/cro_zds45/@zds_dio_030/0314_Slo_Dravograd.jpg)



[http://www.safaric-safaric.si/cro\\_zds45/@zds\\_dio\\_030/0315\\_Aut\\_Klagenfurt.jpg](http://www.safaric-safaric.si/cro_zds45/@zds_dio_030/0315_Aut_Klagenfurt.jpg)



[http://www.safaric-safaric.si/cro\\_zds45/@zds\\_dio\\_030/0316\\_Slo\\_Celje.jpg](http://www.safaric-safaric.si/cro_zds45/@zds_dio_030/0316_Slo_Celje.jpg)



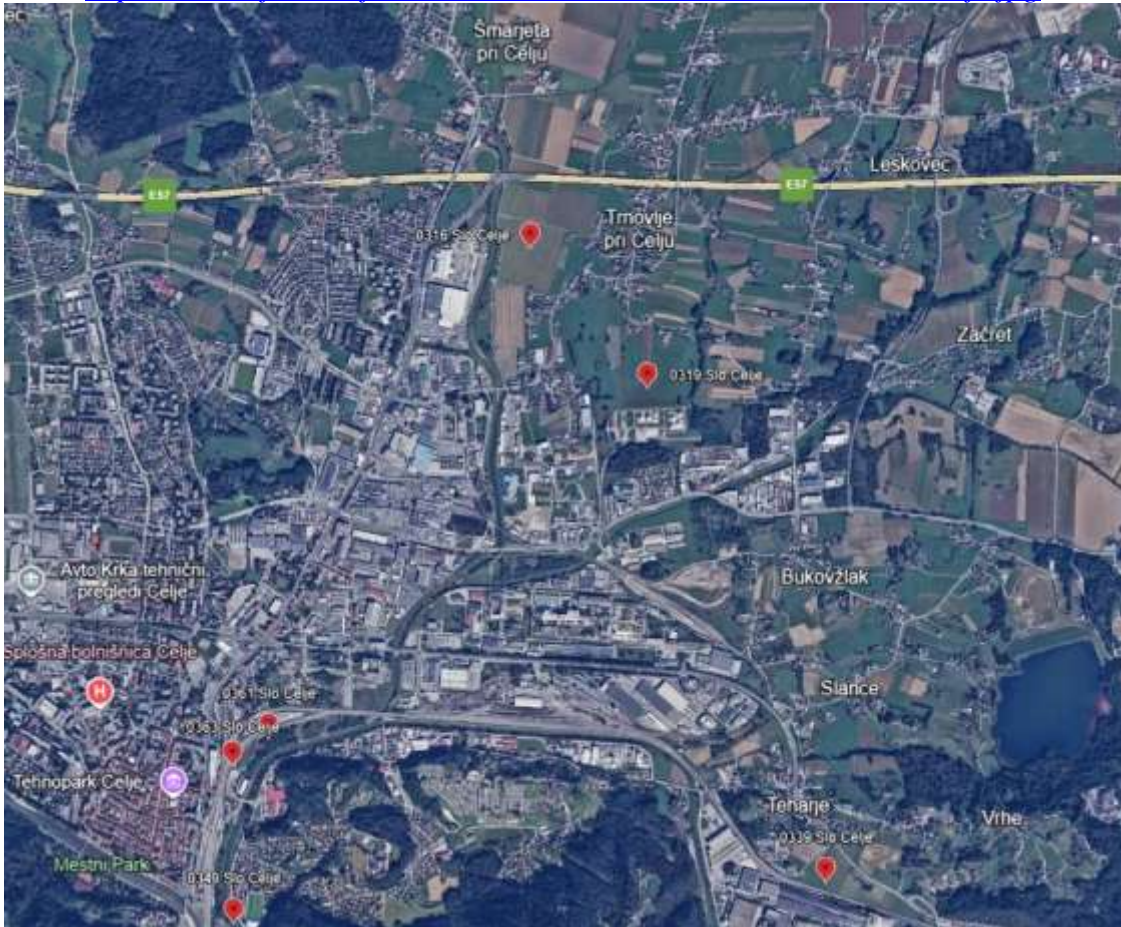
[http://www.safaric-safaric.si/cro\\_zds45/@zds\\_dio\\_030/0317\\_Slo\\_Maribor.jpg](http://www.safaric-safaric.si/cro_zds45/@zds_dio_030/0317_Slo_Maribor.jpg)



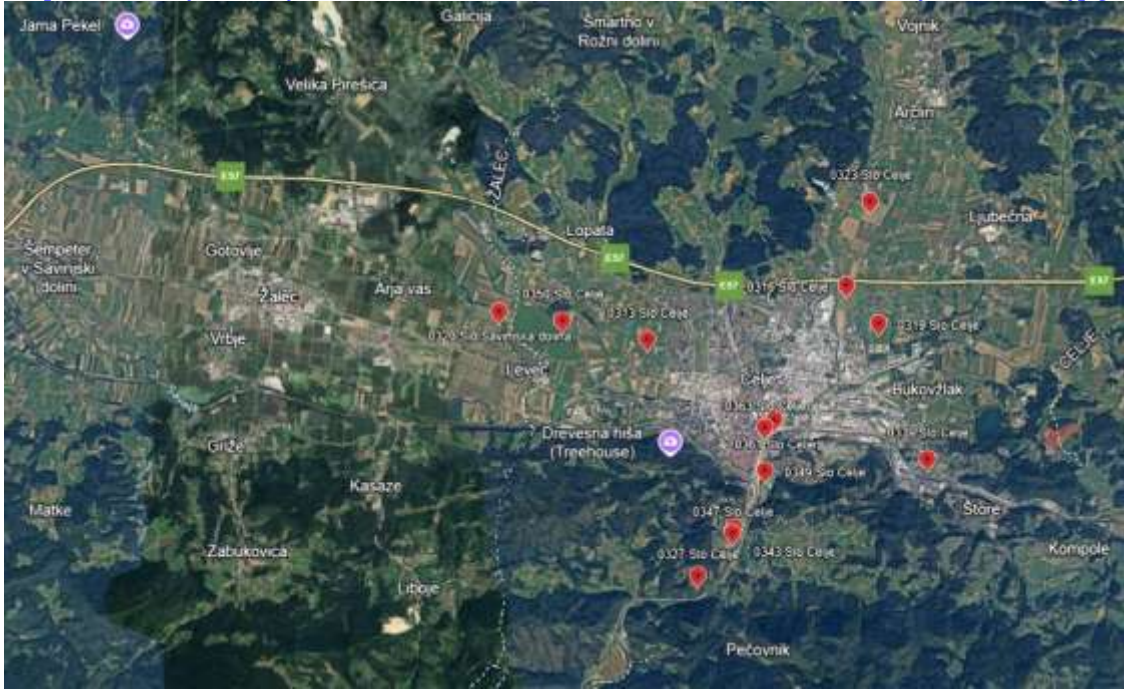
[http://www.safaric-safaric.si/cro\\_zds45/@zds\\_dio\\_030/0318\\_Slo\\_Dravograd.jpg](http://www.safaric-safaric.si/cro_zds45/@zds_dio_030/0318_Slo_Dravograd.jpg)



[http://www.safaric-safaric.si/cro\\_zds45/@zds\\_dio\\_030/0319\\_Slo\\_Celje.jpg](http://www.safaric-safaric.si/cro_zds45/@zds_dio_030/0319_Slo_Celje.jpg)



[http://www.safaric-safaric.si/cro\\_zds45/@zds\\_dio\\_030/0320\\_Slo\\_Savinjska\\_dolina.jpg](http://www.safaric-safaric.si/cro_zds45/@zds_dio_030/0320_Slo_Savinjska_dolina.jpg)



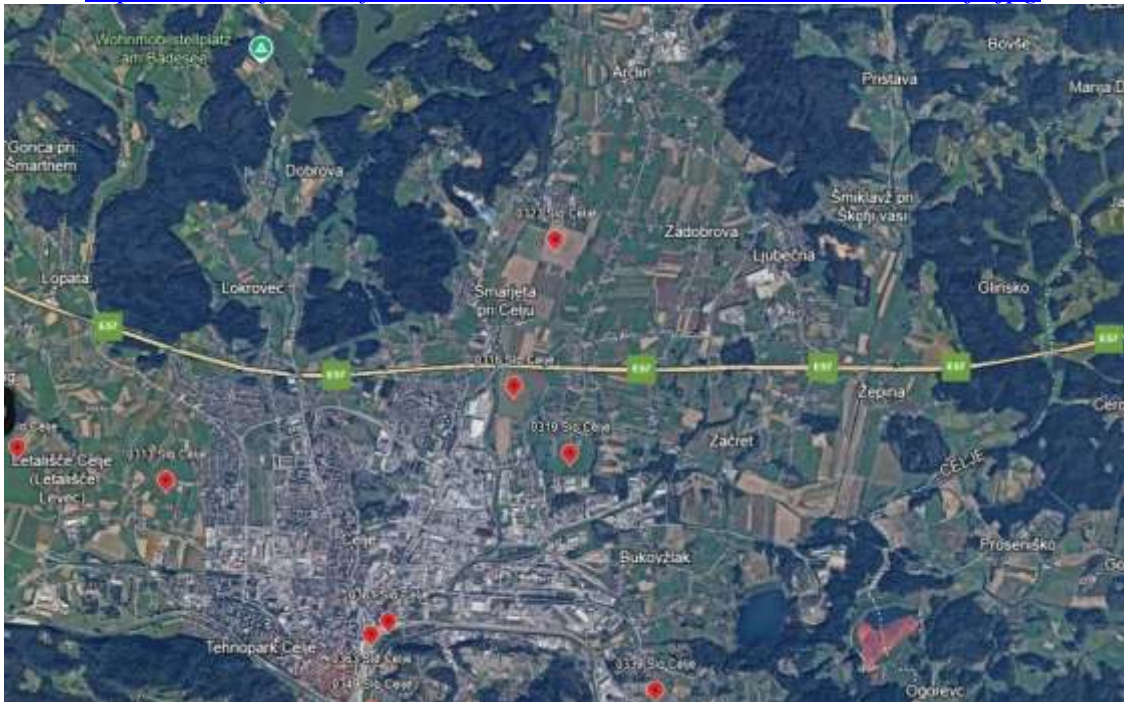
[http://www.safaric-safaric.si/cro\\_zds45/@zds\\_dio\\_030/0321\\_Aut\\_Eisenkappel.jpg](http://www.safaric-safaric.si/cro_zds45/@zds_dio_030/0321_Aut_Eisenkappel.jpg)



[http://www.safaric-safaric.si/cro\\_zds45/@zds\\_dio\\_030/0322\\_Slo\\_Savinjske\\_alpe.jpg](http://www.safaric-safaric.si/cro_zds45/@zds_dio_030/0322_Slo_Savinjske_alpe.jpg)



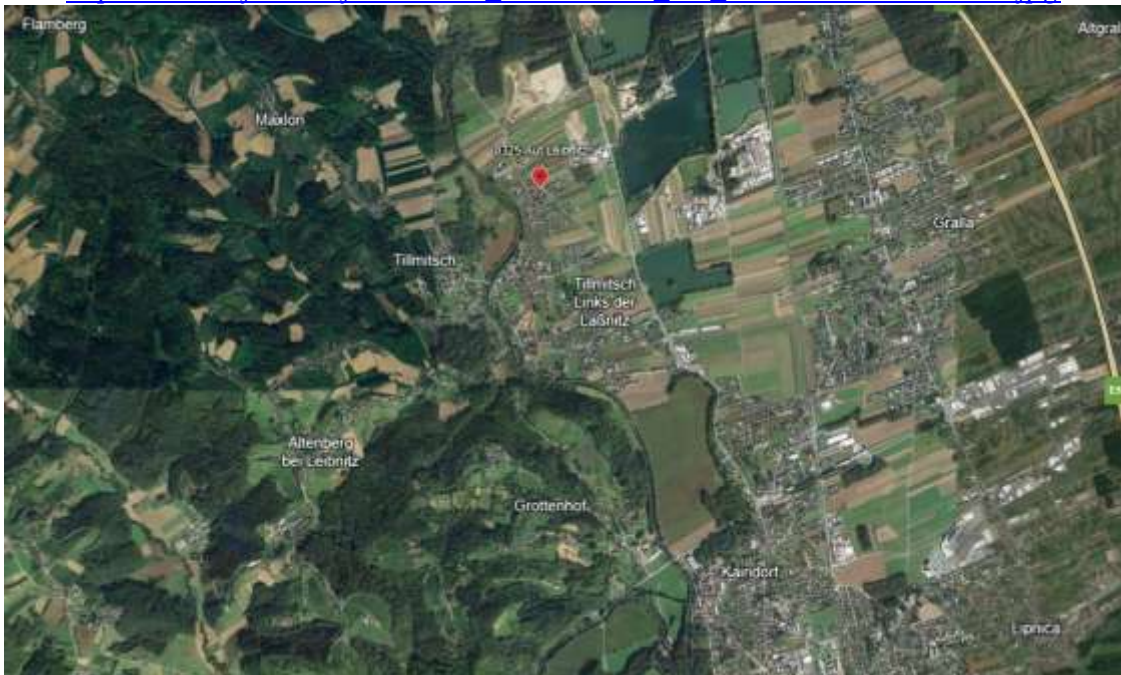
[http://www.safaric-safaric.si/cro\\_zds45/@zds\\_dio\\_030/0323\\_Slo\\_Celje.jpg](http://www.safaric-safaric.si/cro_zds45/@zds_dio_030/0323_Slo_Celje.jpg)



[http://www.safaric-safaric.si/cro\\_zds45/@zds\\_dio\\_030/0324\\_Slo\\_Maribor.jpg](http://www.safaric-safaric.si/cro_zds45/@zds_dio_030/0324_Slo_Maribor.jpg)



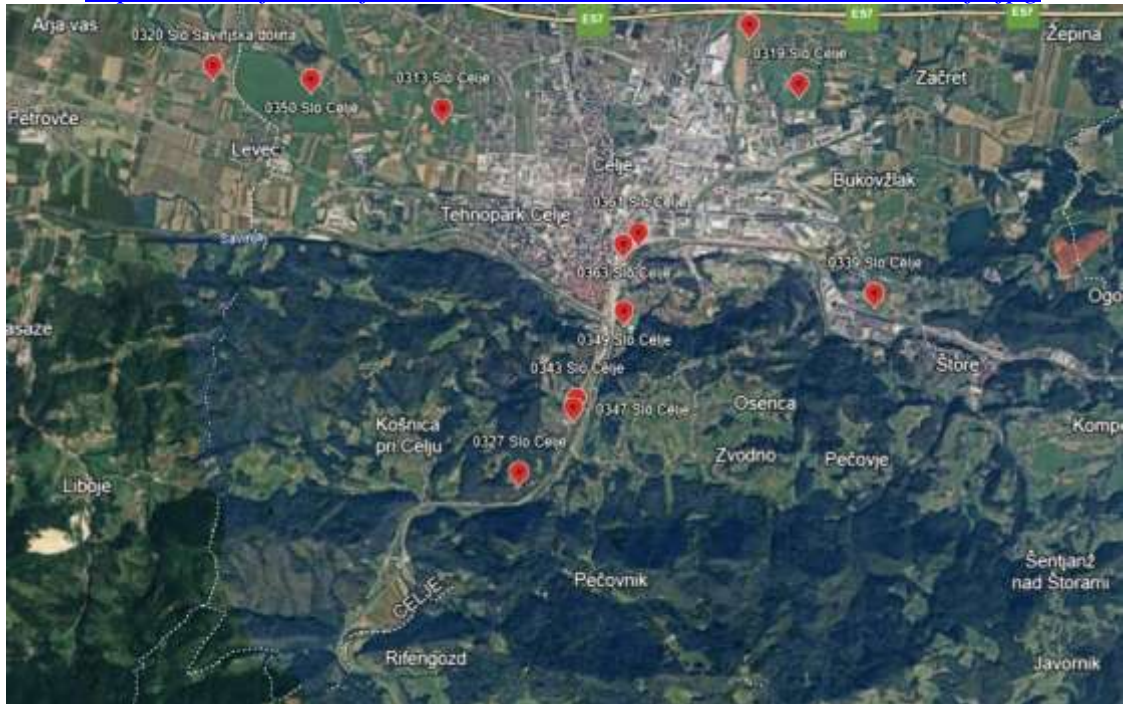
[http://www.safaric-safaric.si/cro\\_zds45/@zds\\_dio\\_030/0325\\_Aut\\_Leibnitz.jpg](http://www.safaric-safaric.si/cro_zds45/@zds_dio_030/0325_Aut_Leibnitz.jpg)



[http://www.safaric-safaric.si/cro\\_zds45/@zds\\_dio\\_030/0326\\_Aut\\_Kopflach.jpg](http://www.safaric-safaric.si/cro_zds45/@zds_dio_030/0326_Aut_Kopflach.jpg)



[http://www.safaric-safaric.si/cro\\_zds45/@zds\\_dio\\_030/0327\\_Slo\\_Celje.jpg](http://www.safaric-safaric.si/cro_zds45/@zds_dio_030/0327_Slo_Celje.jpg)



[http://www.safaric-safaric.si/cro\\_zds45/@zds\\_dio\\_030/0328\\_Slo\\_Kamnik.jpg](http://www.safaric-safaric.si/cro_zds45/@zds_dio_030/0328_Slo_Kamnik.jpg)



[http://www.safaric-safaric.si/cro\\_zds45/@zds\\_dio\\_030/0329\\_Aut\\_Sedlo\\_Loibl.jpg](http://www.safaric-safaric.si/cro_zds45/@zds_dio_030/0329_Aut_Sedlo_Loibl.jpg)

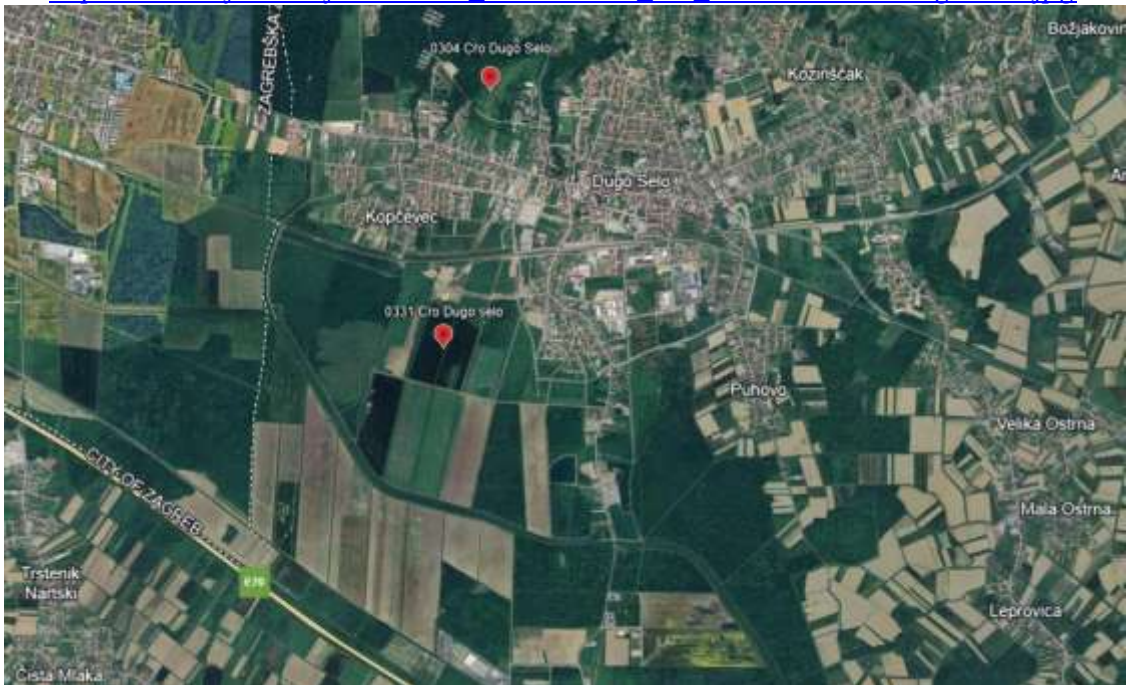


Prostor, s kojeg se je pokretalo, išao je posljednjom borbenom linijom, lukom Varaždin (0330 Cro Varaždin) - Dugo selo (0331 Cro Dugo selo) – Karlovac (0332 Cro Karlovac) i s toga luka sužavao se u obliku lijevka prema Celju. Tu se je ulazilo u cijev lijevka do Dravograda. Od Dravograda nalazila su se dva proširenja i to: Dravograd (0333 Slo Dravograd) - Lawamund (0334 Aut Lavamind) i Dravograd (0335 Slo Dravograd) – Bleiburg (0336 Aut Beliburg). Kroz njih se moglo izići van, odnosno ući u Korošku.

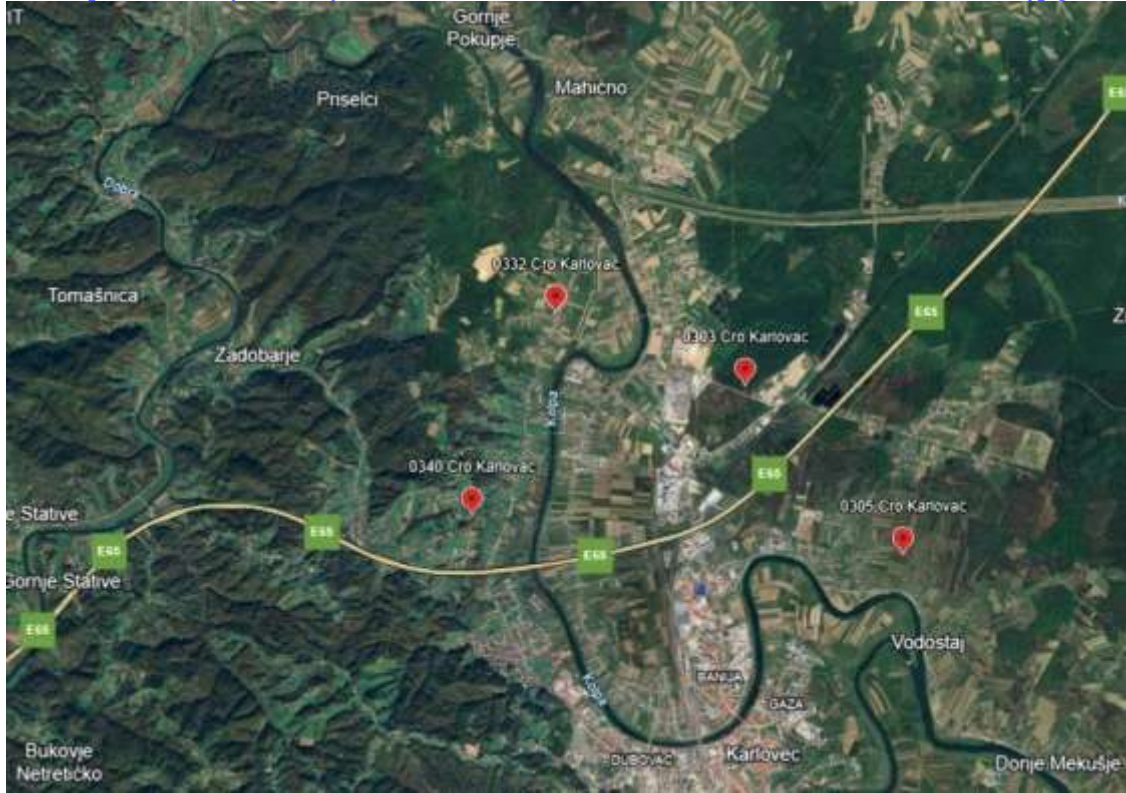
[http://www.safaric-safaric.si/cro\\_zds45/@zds\\_dio\\_030/0330\\_Cro\\_Varaždin.jpg](http://www.safaric-safaric.si/cro_zds45/@zds_dio_030/0330_Cro_Varaždin.jpg)



[http://www.safaric-safaric.si/cro\\_zds45/@zds\\_dio\\_030/0331\\_Cro\\_Dugo\\_selo.jpg](http://www.safaric-safaric.si/cro_zds45/@zds_dio_030/0331_Cro_Dugo_selo.jpg)



[http://www.safaric-safaric.si/cro\\_zds45/@zds\\_dio\\_030/0332\\_Cro\\_Karlovac.jpg](http://www.safaric-safaric.si/cro_zds45/@zds_dio_030/0332_Cro_Karlovac.jpg)



[http://www.safaric-safaric.si/cro\\_zds45/@zds\\_dio\\_030/0333\\_Slo\\_Dravograd.jpg](http://www.safaric-safaric.si/cro_zds45/@zds_dio_030/0333_Slo_Dravograd.jpg)



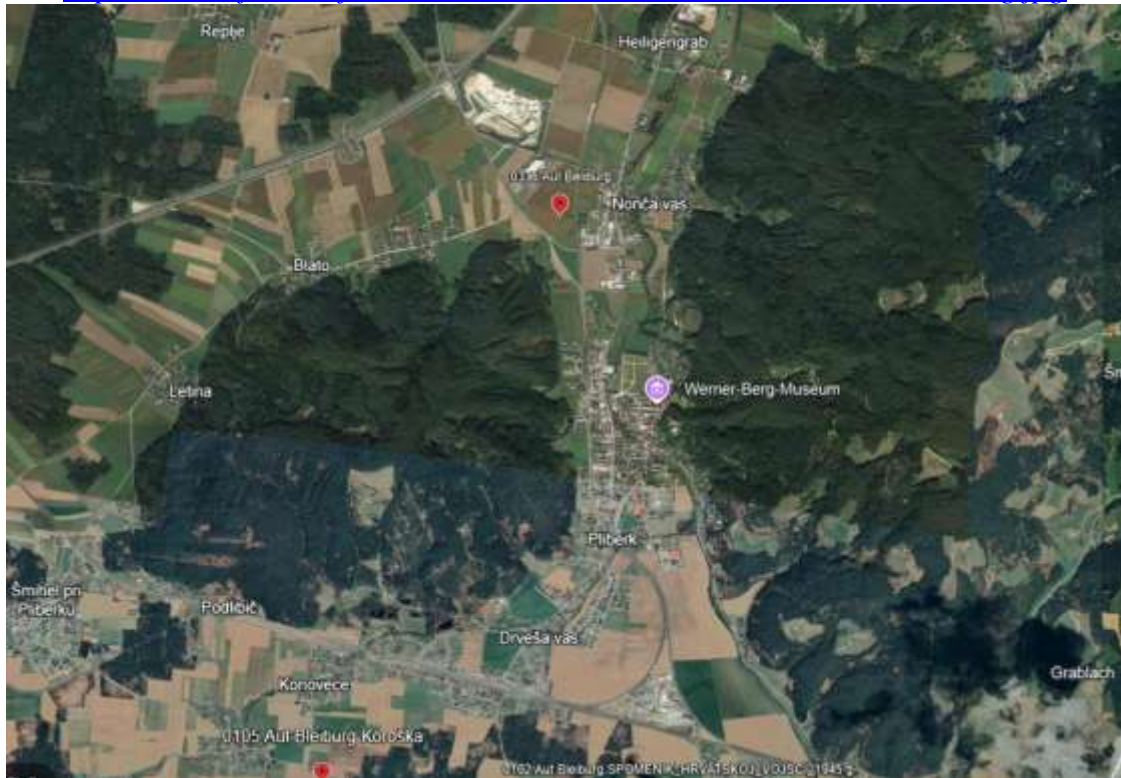
[http://www.safaric-safaric.si/cro\\_zds45/@zds\\_dio\\_030/0334\\_Aut\\_Lavamind.jpg](http://www.safaric-safaric.si/cro_zds45/@zds_dio_030/0334_Aut_Lavamind.jpg)



[http://www.safaric-safaric.si/cro\\_zds45/@zds\\_dio\\_030/0335\\_Slo\\_Dravograd.jpg](http://www.safaric-safaric.si/cro_zds45/@zds_dio_030/0335_Slo_Dravograd.jpg)



[http://www.safaric-safaric.si/cro\\_zds45/@zds\\_dio\\_030/0336\\_Aut\\_Beliburg.jpg](http://www.safaric-safaric.si/cro_zds45/@zds_dio_030/0336_Aut_Beliburg.jpg)

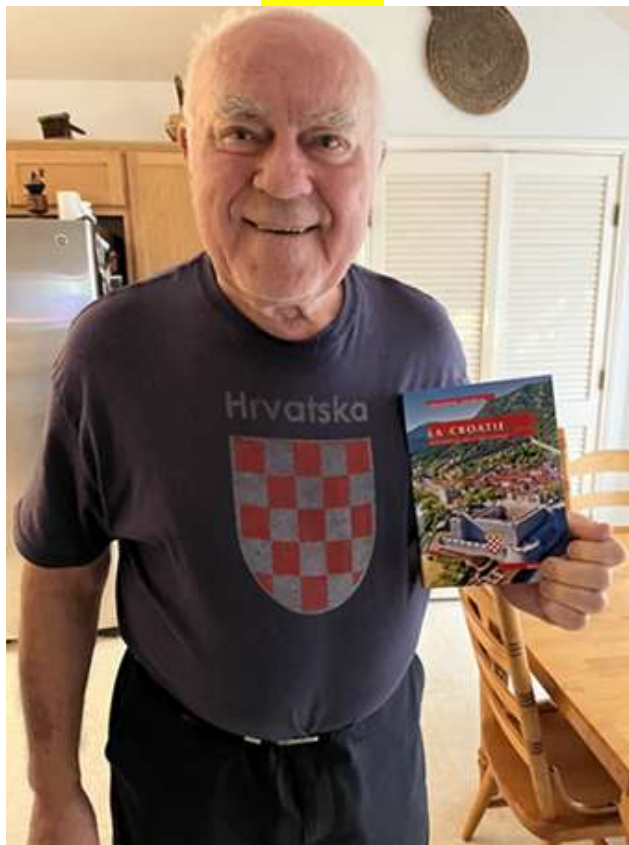


Da bi se okolnosti, tegobe i kolizije na hrvatskom odstupanju mogle lakše i točnije razumjeti i ocijeniti, treba imati na umu ovaj zanimljivi oblik prostora, na kojemu je ono teklo.

*(Danas 16 veljače 2023. godine dok ovo prepisujem, bilo bi vrlo poželjno znati koliko danas ima Hrvatica i Hrvata koji su s ovim detaljima hrvatske tragedije upoznati. Točno za tri mjeseca biti će 78 godine od ove najveće tragedije u povijesti hrvatskog naroda. Za pedeset, za sto godina i više ako se danas ovi detalji ne prepisuju i ne ponavljaju, postoji velika mogućnost da bi mogli biti zaboravljeni. Da se za pedeset, sto godina i više godina zna tko je ovo za hrvatsku budućnost prepisao, prilažem sliku tog Hrvata od 84. godine. Mo. Mile Boban, Otporaš.)*

Slikano u kuhinji, Veljača 2023

Slika 032

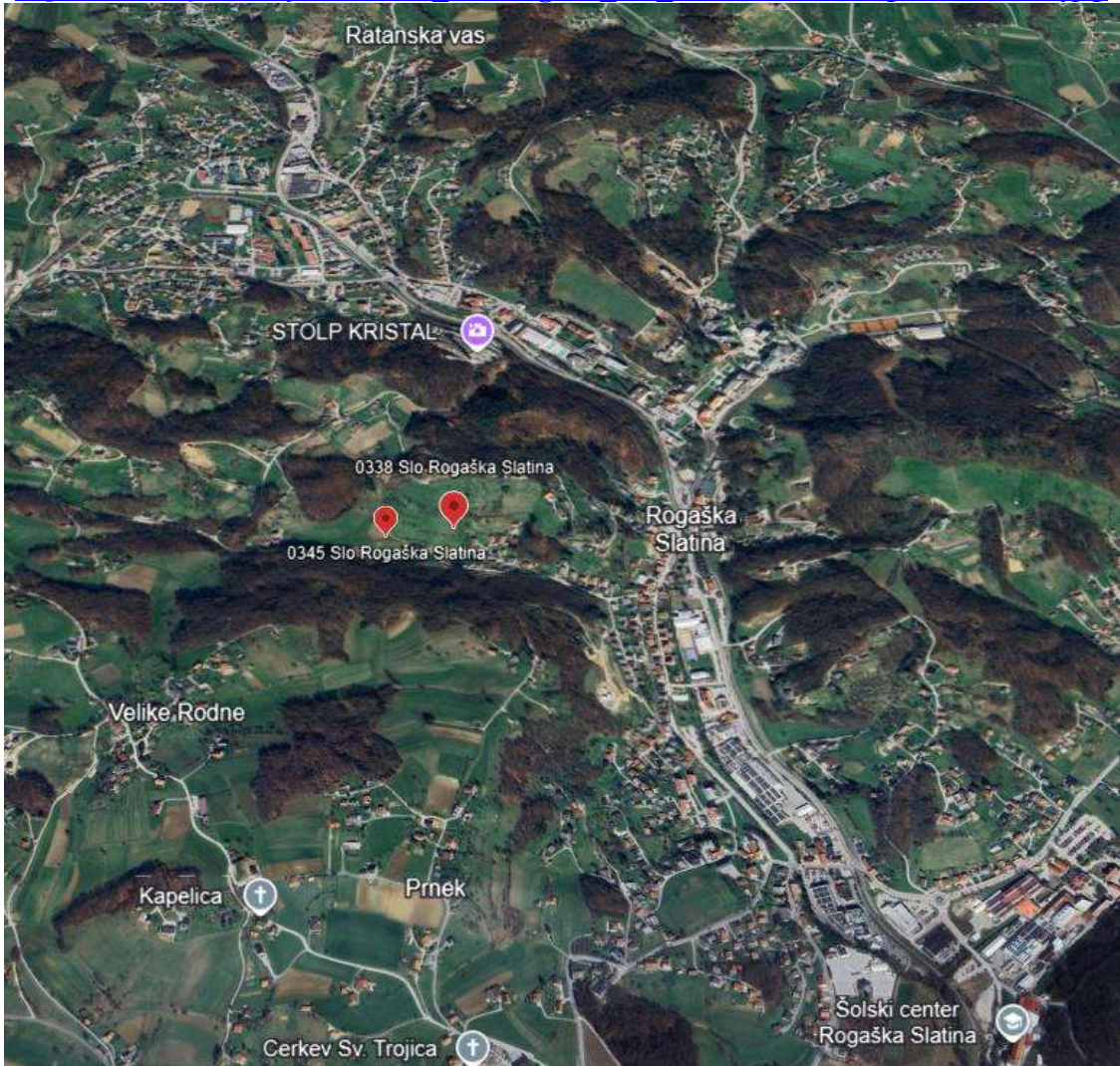


U obliku lijevka slivao se je dosta veliki snop putova, čija je lijeva strana (kada se okrene prema fronti) bila: Varaždin (0337 Cro Varaždin) - Rogaška Slatina (77 km) (0338 Slo Rogaška Slatina) - Celje (39 km) (0339 Slo Celje), svega 116 km. Desna strana bila je: Karlovac (0340 Cro Karlovac) - Samobor (45 km) (0341 Cro Samobor) - Zidani Most (68 km) (0342 Slo Zidani Most) - Celje (24 km) (0343 Slo Celje), svega 157 km. Sredina pak (magistrala) Zagreb (0344 Cro Zagreb) - bilo na Rogašku Slatinu (77 km) (0345 Slo Rogaška Slatina), bilo na Zidani Most (90 km) (0346 Slo Zidani Most) - Celje (39, odnosno 24 km) (0347 Slo Celje); svega 116, odnosno 114 km. Zbog mreže dobrih putova ovim se je prostorom, koji ima oblik lijevka, pošlo bez nekih posebnih smetnja, osim neke veće zakrečenosti puta kod Zidanog Mosta (0348 Slo Zidani Most).

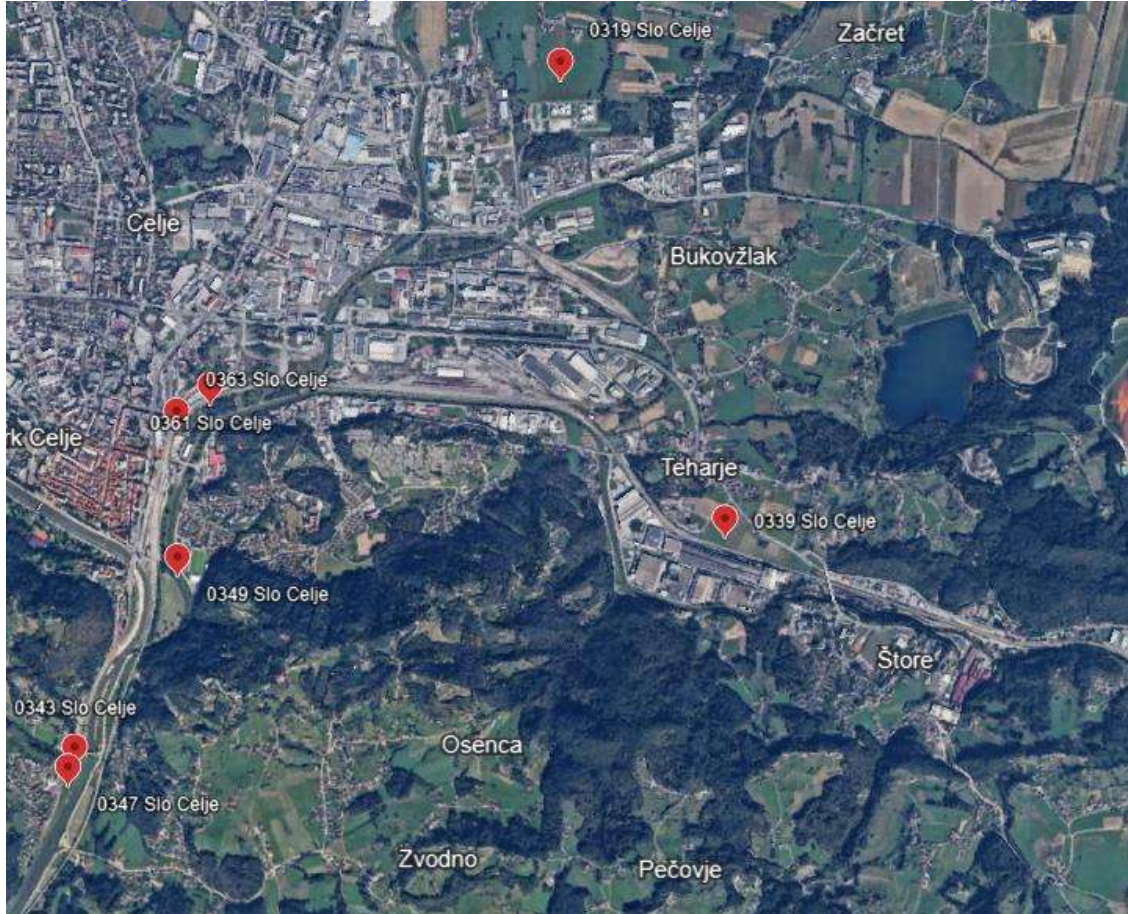
[http://www.safaric-safaric.si/cro\\_zds45/@zds\\_dio\\_030/0337\\_Cro\\_Varaždin.jpg](http://www.safaric-safaric.si/cro_zds45/@zds_dio_030/0337_Cro_Varaždin.jpg)



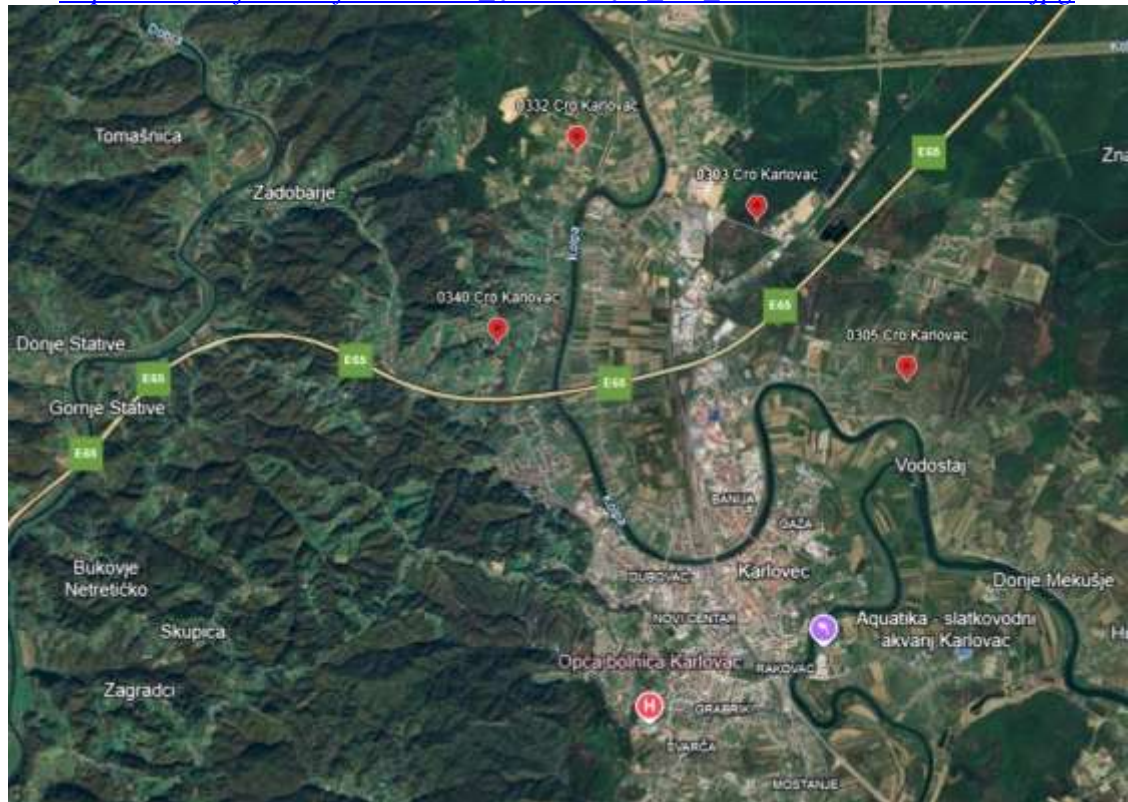
[http://www.safaric-safaric.si/cro\\_zds45/@zds\\_dio\\_030/0338\\_Slo\\_Rogaška\\_Slatina.jpg](http://www.safaric-safaric.si/cro_zds45/@zds_dio_030/0338_Slo_Rogaška_Slatina.jpg)



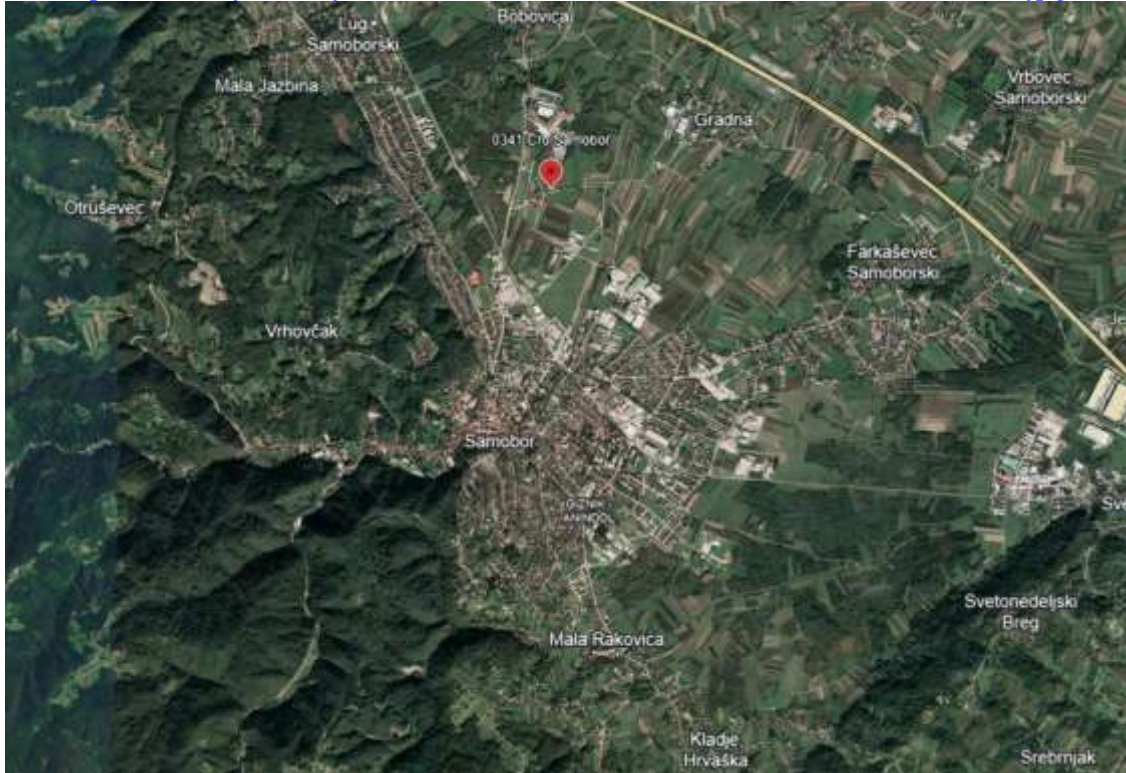
[http://www.safaric-safaric.si/cro\\_zds45/@zds\\_dio\\_030/0339\\_Slo\\_Celje.jpg](http://www.safaric-safaric.si/cro_zds45/@zds_dio_030/0339_Slo_Celje.jpg)



[http://www.safaric-safaric.si/cro\\_zds45/@zds\\_dio\\_030/0340\\_Cro\\_Karlovac.jpg](http://www.safaric-safaric.si/cro_zds45/@zds_dio_030/0340_Cro_Karlovac.jpg)



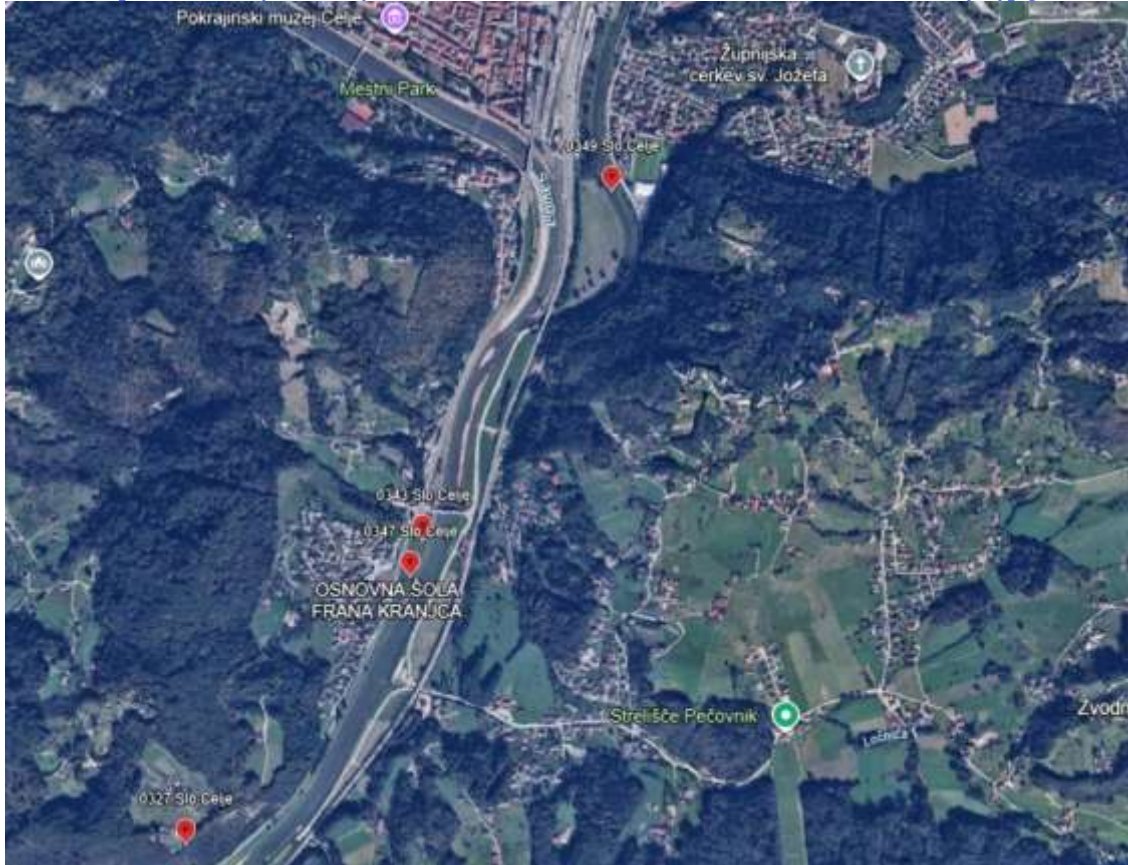
[http://www.safaric-safaric.si/cro\\_zds45/@zds\\_dio\\_030/0341\\_Cro\\_Samobor.jpg](http://www.safaric-safaric.si/cro_zds45/@zds_dio_030/0341_Cro_Samobor.jpg)



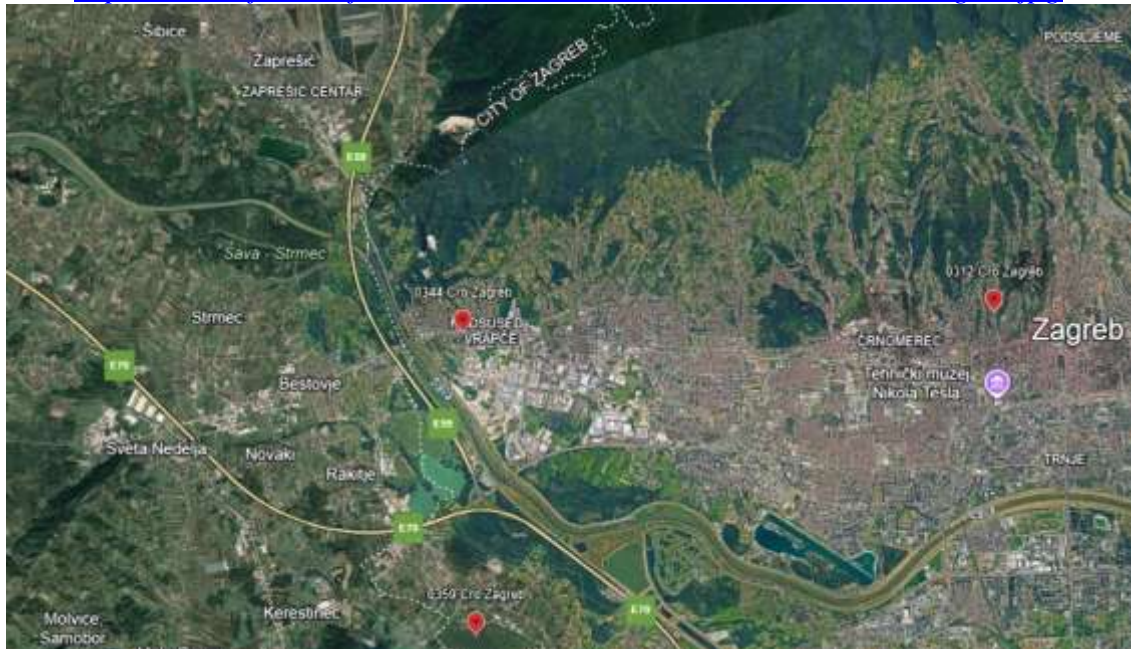
[http://www.safaric-safaric.si/cro\\_zds45/@zds\\_dio\\_030/0342\\_Slo\\_Zidani\\_Most.jpg](http://www.safaric-safaric.si/cro_zds45/@zds_dio_030/0342_Slo_Zidani_Most.jpg)



[http://www.safaric-safaric.si/cro\\_zds45/@zds\\_dio\\_030/0343\\_Slo\\_Celje.jpg](http://www.safaric-safaric.si/cro_zds45/@zds_dio_030/0343_Slo_Celje.jpg)



[http://www.safaric-safaric.si/cro\\_zds45/@zds\\_dio\\_030/0344\\_Cro\\_Zagreb.jpg](http://www.safaric-safaric.si/cro_zds45/@zds_dio_030/0344_Cro_Zagreb.jpg)



[http://www.safaric-safaric.si/cro\\_zds45/@zds\\_dio\\_030/0345\\_Slo\\_Rogaška\\_Slatina.jpg](http://www.safaric-safaric.si/cro_zds45/@zds_dio_030/0345_Slo_Rogaška_Slatina.jpg)



[http://www.safaric-safaric.si/cro\\_zds45/@zds\\_dio\\_030/0346\\_Slo\\_Zidani\\_Most.jpg](http://www.safaric-safaric.si/cro_zds45/@zds_dio_030/0346_Slo_Zidani_Most.jpg)



[http://www.safaric-safaric.si/cro\\_zds45/@zds\\_dio\\_030/0347\\_Slo\\_Celje.jpg](http://www.safaric-safaric.si/cro_zds45/@zds_dio_030/0347_Slo_Celje.jpg)



[http://www.safaric-safaric.si/cro\\_zds45/@zds\\_dio\\_030/0348\\_Slo\\_Zidani\\_Most.jpg](http://www.safaric-safaric.si/cro_zds45/@zds_dio_030/0348_Slo_Zidani_Most.jpg)



Snop putova skupio se u Celju (**0349 Slo Celje**), mjestu središnjeg sliva rječica, koje omeđavaju četiri planine točno u obliku križa, te je zbog položaja svih planina i rječica bilo prva i velika zapreka na putu za Korušku - prvih dana zbog zakrečenosti putova, a poslije zbog partizanskog zaokruživanja. Ipak je to bilo više kobno meke Nijemce nego za tvrde i otporne Hrvate.

Od Celja (0350 Slo Celje) koridorom lijevka, neposredno s više putova, a dalje samo jednim preko Slovenjgradca (0351 Slo Slovenj Gradec), udarilo se je čelom na dravogradski tjesnac (0352 Slo Dravograd), gdje su se sastajali putovi, te uz prepreku rijeke Drave (0353 Slo Drava kod Dravograda) činili su najveću stežnjenost na cijelom putu od Hrvatske, a postojala je mogućnost potpunog zatvaranja pravca i otežavanja probijanja dalje, na tom odsjeku moralo se već prihvatiti i voditi borbu, da se mogne probiti dalje.

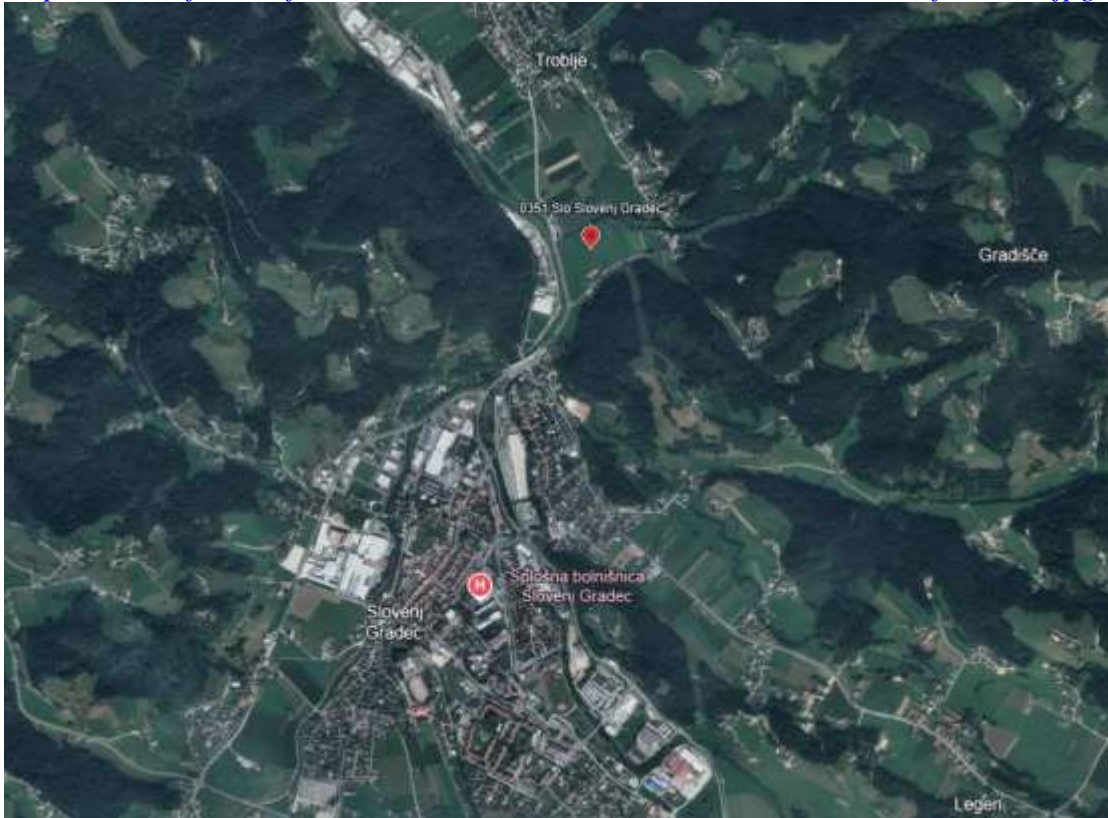
[http://www.safaric-safaric.si/cro\\_zds45/@zds\\_dio\\_030/0349 Slo Celje.jpg](http://www.safaric-safaric.si/cro_zds45/@zds_dio_030/0349 Slo Celje.jpg)



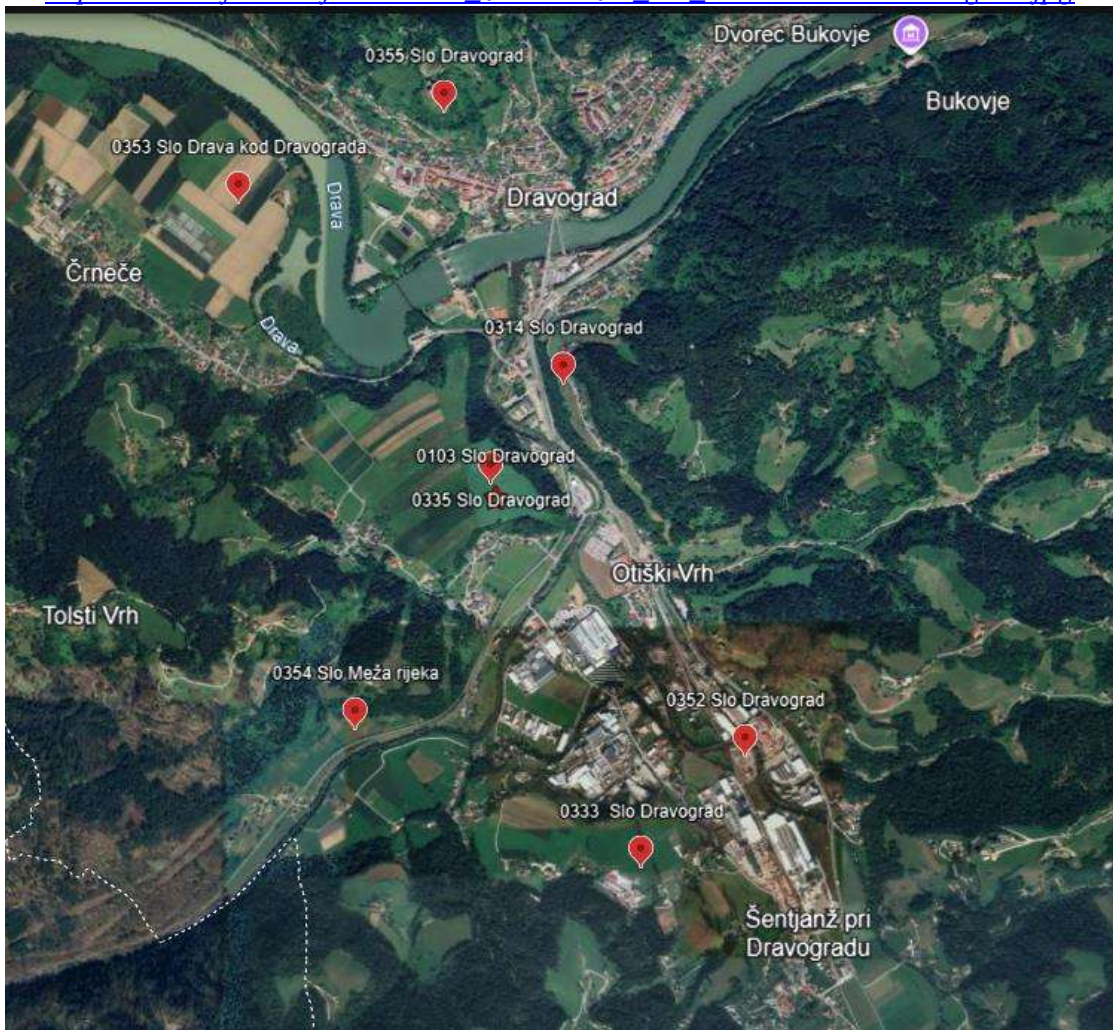
[http://www.safaric-safaric.si/cro\\_zds45/@zds\\_dio\\_030/0350 Slo Celje.jpg](http://www.safaric-safaric.si/cro_zds45/@zds_dio_030/0350 Slo Celje.jpg)



[http://www.safaric-safaric.si/cro\\_zds45/@zds\\_dio\\_030/0351\\_Slo\\_Slovenj\\_Gradec.jpg](http://www.safaric-safaric.si/cro_zds45/@zds_dio_030/0351_Slo_Slovenj_Gradec.jpg)



[http://www.safaric-safaric.si/cro\\_zds45/@zds\\_dio\\_030/0352\\_Slo\\_Dravograd.jpg](http://www.safaric-safaric.si/cro_zds45/@zds_dio_030/0352_Slo_Dravograd.jpg)

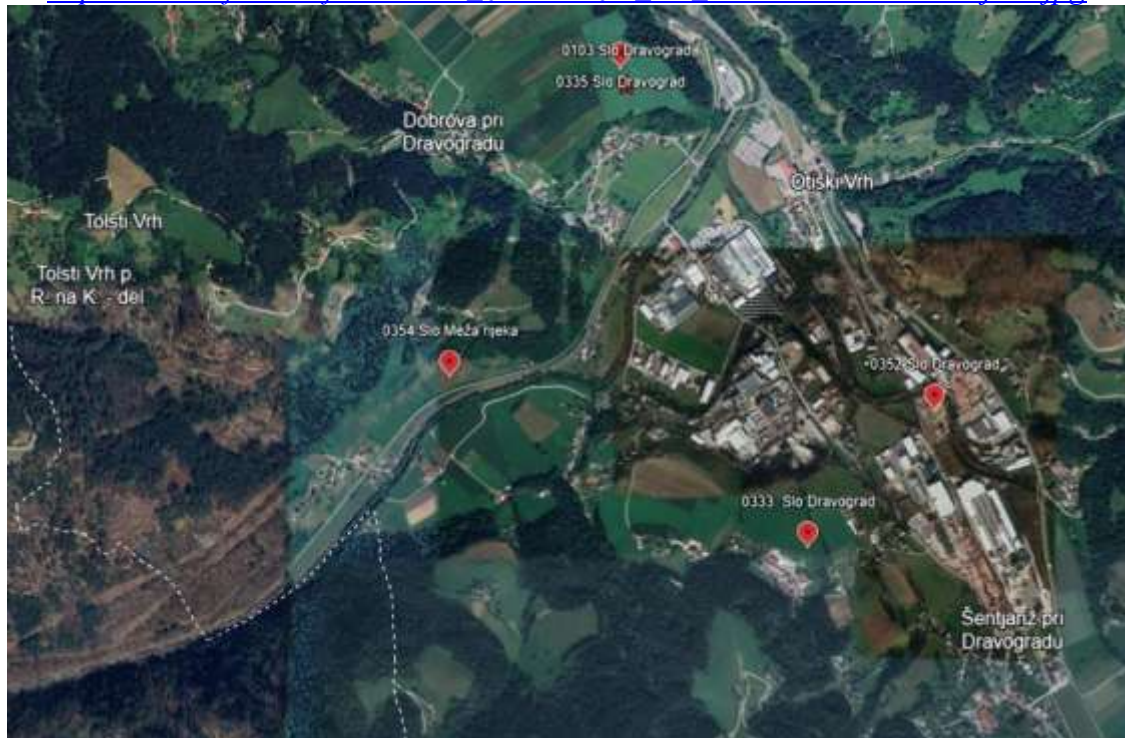


[http://www.safaric-safaric.si/cro\\_zds45/@zds\\_dio\\_030/0353\\_Slo\\_Drava\\_kod\\_Dravograda.jpg](http://www.safaric-safaric.si/cro_zds45/@zds_dio_030/0353_Slo_Drava_kod_Dravograda.jpg)



Neprijatelj je izlaz iz Dravograda mogao usporavati i kočiti na obadva rečena proširenja. No, ipak zbog veće prohodnosti terena uz tok riječice Meže (0354 Slo Meža rijeka), izbjegavanja sovjetsko - bugarske opasnosti na putu Dravograd (0355 Slo Dravograd) – Lawamund (0356 Aut Lavamind), te kraćeg puta u Korošku (0357 Slo Koroška) i nade u Engleze, bio je izabran ovaj put i njime se uglavnom probilo do zaustavljanja kod Bleiburga (0358 Aut Bleiburg).

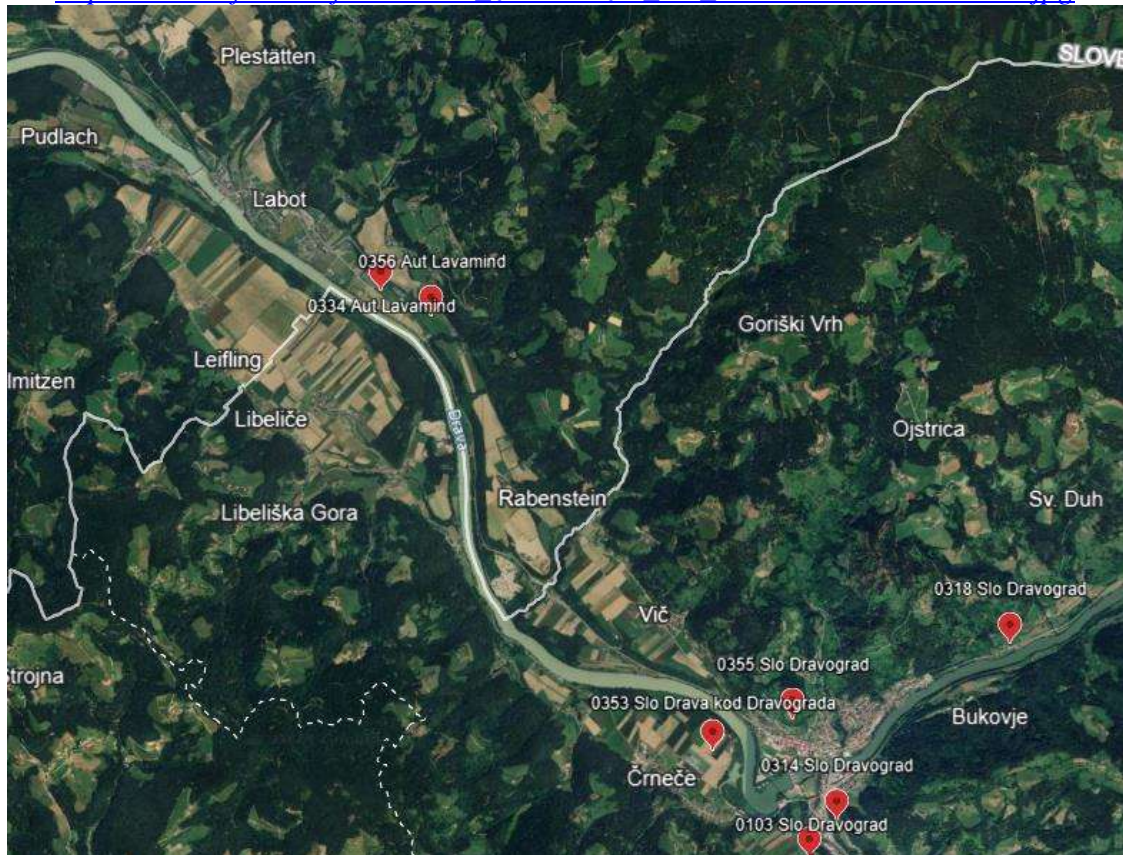
[http://www.safaric-safaric.si/cro\\_zds45/@zds\\_dio\\_030/0354\\_Slo\\_Meža\\_rijeka.jpg](http://www.safaric-safaric.si/cro_zds45/@zds_dio_030/0354_Slo_Meža_rijeka.jpg)



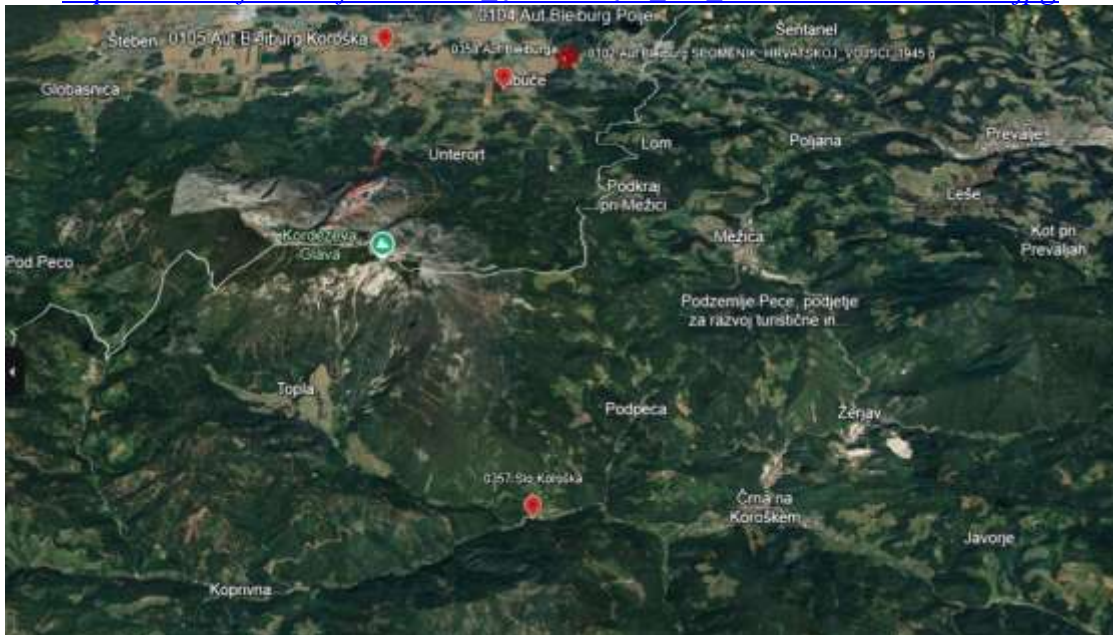
[http://www.safaric-safaric.si/cro\\_zds45/@zds\\_dio\\_030/0355\\_Slo\\_Dravograd.jpg](http://www.safaric-safaric.si/cro_zds45/@zds_dio_030/0355_Slo_Dravograd.jpg)



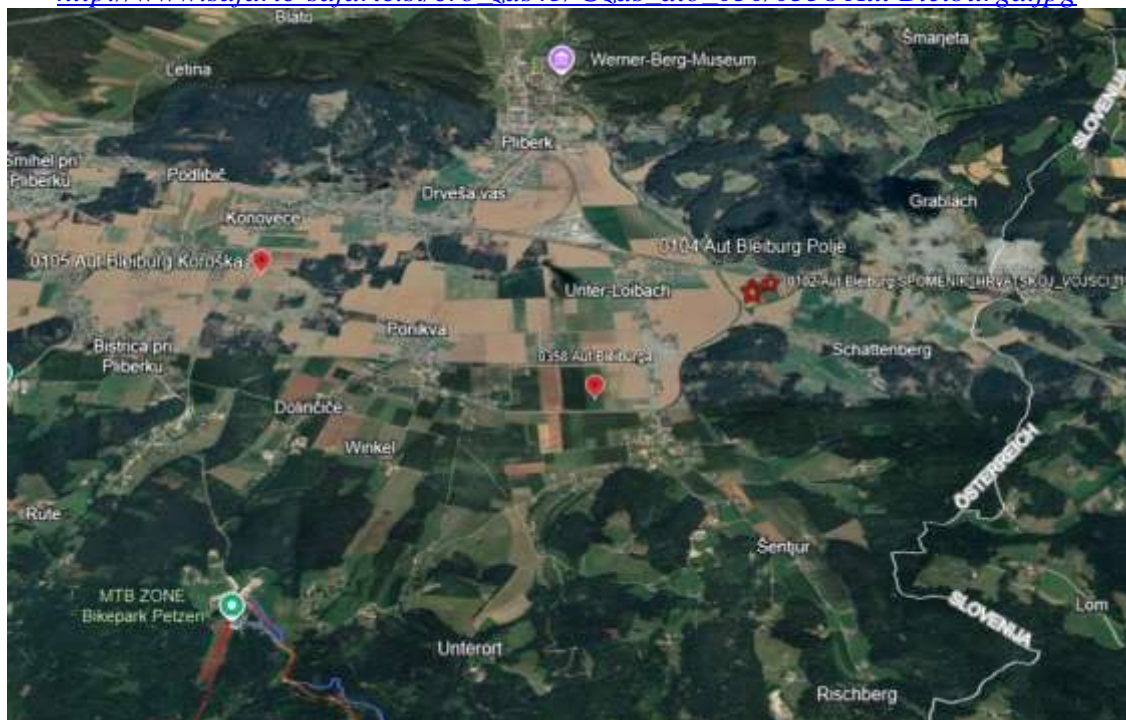
[http://www.safaric-safaric.si/cro\\_zds45/@zds\\_dio\\_030/0356\\_Aut\\_Lavamind.jpg](http://www.safaric-safaric.si/cro_zds45/@zds_dio_030/0356_Aut_Lavamind.jpg)



[http://www.safaric-safaric.si/cro\\_zds45/@zds\\_dio\\_030/0357\\_Slo\\_Koroška.jpg](http://www.safaric-safaric.si/cro_zds45/@zds_dio_030/0357_Slo_Koroška.jpg)



[http://www.safaric-safaric.si/cro\\_zds45/@zds\\_dio\\_030/0358\\_Aut\\_Bleiburga.jpg](http://www.safaric-safaric.si/cro_zds45/@zds_dio_030/0358_Aut_Bleiburga.jpg)



Najveći dio hrvatskog zbjega kretao se pješke. Motornim vozilima krenulo je od prilike 39%, te je ovima uspjelo i najdalje stići. Prugom Zagreb (0359 Cro Zagreb) - Zidani Most (0360 Slo Zidani Most) - Celje (0361 Slo Celje) - Maribor (0362 Slo Maribor) krenulo je tek 40 vlakova s ranjenicima i građanskim osobama. Ovi su bili zaglavljani već u Celju (0363 Slo Celje), te najzad u Mariboru (0364 Slo Maribor).

Ipak bi se i dravogradskim tjesnacem moglo uspješno i na vrijeme proći, da nisu Nijemci putem pred partizanima popuštali, o čemu se u odgovarajućem dijelu ovoga uvoda govori.

[http://www.safaric-safaric.si/cro\\_zds45/@zds\\_dio\\_030/0359\\_Cro\\_Zagreb.jpg](http://www.safaric-safaric.si/cro_zds45/@zds_dio_030/0359_Cro_Zagreb.jpg)



[http://www.safaric-safaric.si/cro\\_zds45/@zds\\_dio\\_030/0360\\_Slo\\_Zidani\\_Most.jpg](http://www.safaric-safaric.si/cro_zds45/@zds_dio_030/0360_Slo_Zidani_Most.jpg)



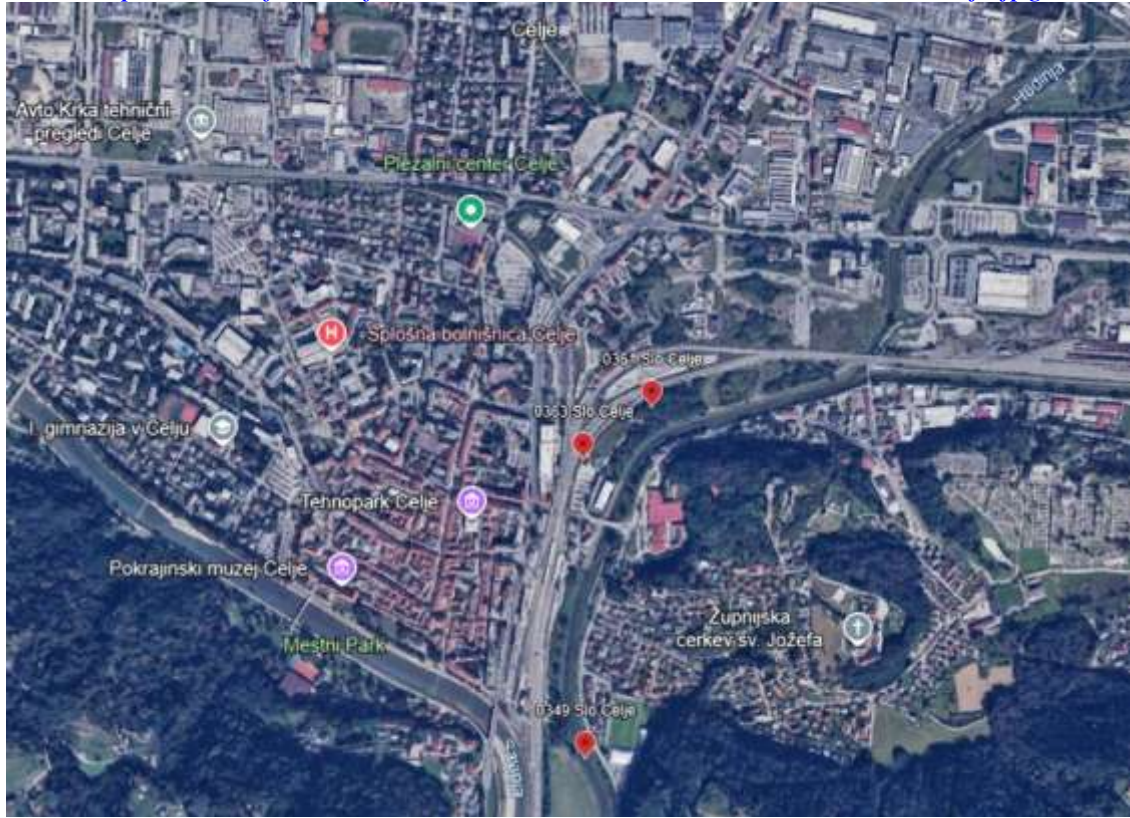
[http://www.safaric-safaric.si/cro\\_zds45/@zds\\_dio\\_030/o361\\_Slo\\_Celje.jpg](http://www.safaric-safaric.si/cro_zds45/@zds_dio_030/o361_Slo_Celje.jpg)



[http://www.safaric-safaric.si/cro\\_zds45/@zds\\_dio\\_030/0362\\_Slo\\_Maribor.jpg](http://www.safaric-safaric.si/cro_zds45/@zds_dio_030/0362_Slo_Maribor.jpg)



[http://www.safaric-safaric.si/cro\\_zds45/@zds\\_dio\\_030/0363\\_Slo\\_Celje.jpg](http://www.safaric-safaric.si/cro_zds45/@zds_dio_030/0363_Slo_Celje.jpg)



*0364 Slo Maribor.jpg*



Nastavlja se (4.dio) **VRIJEME I GRUPIRANJE.**